

เอกสารแบบ 1
สำเนาประทับตรา



③

ประทานบัตร

ประทานบัตรที่ ๒๖๙๐๗ / ๑๕๕๐๕

ประทานบัตรฉบับนี้ออกให้แก่ บริษัท อัคราโมไนจ จำกัด อายุ _____ ปี สัญชาติ ไทย

อยู่บ้านเลขที่ ๙๐/๓๗ ตรอก/ซอย ขึ้น ๑๔ อาคารสาธรรณี ๑

ถนน สาทรเหนือ หมู่ที่ _____ ตำบล/แขวง สลิม

อำเภอ/เขต บางรัก จังหวัด กรุงเทพมหานคร

เพื่อให้ทำเหมือง (บนบก/ในทะเล) บนบก

ณ ตำบล เขาเจ็ดลูก อำเภอ ทับคล้อ จังหวัด พิจิตร

มีอายุ ๒๐ ปี นับแต่วันที่ ๒๑ เดือน กรกฎาคม พ.ศ. ๒๕๕๑

และสิ้นอายุวันที่ ๒๐ เดือน กรกฎาคม พ.ศ. ๒๕๗๑

เป็นเนื้อที่ ๒๕๒ ไร่ ๓ งาน ๐๖ ตารางวา

ภายในเขตที่กำหนดตามแผนที่แนบท้ายประทานบัตร โดยมีรายละเอียดที่กำหนดไว้ตามลำดับดังต่อไปนี้

- | | |
|--|---------------------|
| (1) แผนที่แนบท้ายประทานบัตร | แสดงไว้ในลำดับที่ 1 |
| (2) เงื่อนไขการอนุญาตประทานบัตร | แสดงไว้ในลำดับที่ 2 |
| (3) แผนผังโครงการทำเหมือง | แสดงไว้ในลำดับที่ 3 |
| (4) มาตรการป้องกันและแก้ไขผลกระทบสิ่งแวดล้อม | แสดงไว้ในลำดับที่ 4 |
| (5) การชำระค่าธรรมเนียมเพื่อใช้เนื้อที่
ในการทำเหมืองประจำปี | แสดงไว้ในลำดับที่ 5 |
| (6) การเพิ่มเติมชนิดของแร่ที่จะทำเหมือง
การเปลี่ยนแปลงวิธีการทำเหมือง
แผนผังโครงการทำเหมืองและเงื่อนไข | แสดงไว้ในลำดับที่ 6 |
| (7) บันทึกการต่ออายุประทานบัตร | แสดงไว้ในลำดับที่ 7 |
| (8) บันทึกการโอนประทานบัตร | แสดงไว้ในลำดับที่ 8 |
| (9) บันทึกการหยุดการทำเหมือง | แสดงไว้ในลำดับที่ 9 |

ออกให้ ณ วันที่ ๒๑ เดือน กรกฎาคม พ.ศ. ๒๕๕๑

ได้จดทะเบียนเปลี่ยนชื่อบริษัทใหม่เป็น

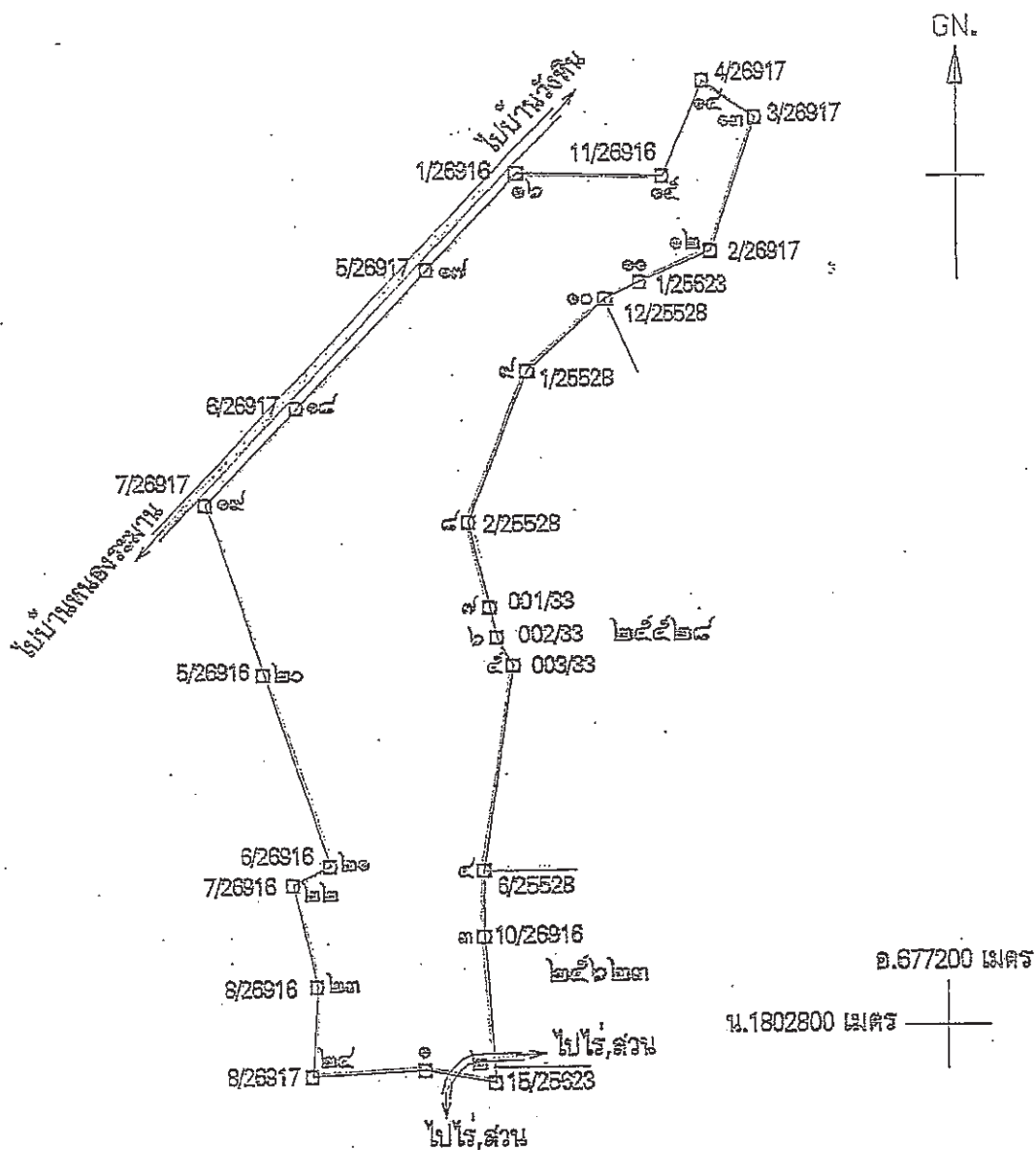
"บริษัท อัครา ริซอร์สเซส จำกัด (มหาชน)"

ตามหนังสือรับรองของกรมพัฒนาธุรกิจการค้า

กระทรวงพาณิชย์ ที่ สก.๐๐๒๐๖๘ ลว. ๒๙ ส.ค. ๒๕๕๑

รัฐมนตรีว่าการกระทรวงอุตสาหกรรม
ประทับตราประจำตำแหน่ง

ระวางที่ 5141 IV



เนื้อที่ ๒๕๒ ไร่ ๓ งาน ๐๖ ตารางวา

มาตราส่วน.....๑:๕๐,๐๐๐

จากมุมหมายเลข.....๑.....ถึงมุมหมายเลข.....๒.....ทิศ.....๙๙.....องศา.....๘๗.....ลิปดา.....ระยะ.....๕๐.....๙๘.....วา.....	๑๐๐๐
จากมุมหมายเลข.....๒.....ถึงมุมหมายเลข.....๓.....ทิศ.....๓๕๕.....องศา.....๓๙.....ลิปดา.....ระยะ.....๑๐๒.....๑๗๒.....วา.....	๑๐๐๐
จากมุมหมายเลข.....๓.....ถึงมุมหมายเลข.....๔.....ทิศ..........องศา.....๐๖.....ลิปดา.....ระยะ.....๘๖.....๗๘๒.....วา.....	๑๐๐๐
จากมุมหมายเลข.....๔.....ถึงมุมหมายเลข.....๕.....ทิศ.....๘.....องศา.....๑๑.....ลิปดา.....ระยะ.....๑๔๘.....๑๑๐.....วา.....	๑๐๐๐
จากมุมหมายเลข.....๕.....ถึงมุมหมายเลข.....๖.....ทิศ.....๓๒๙.....องศา.....๐๕.....ลิปดา.....ระยะ.....๒๓.....๕๘๗.....วา.....	๑๐๐๐

ลำดับที่ 1

[illegible]

ตายมือช่อ

...ដូច្នេះ

(...

...

តាមដាន

ผู้แทน

(...

..)

តាមរយៈវិធី

..ผู้ตรวจ

• (iii)

1.)



ประทานบัตร

②
 ประทานบัตรที่ ๒๖๙๒๒ / ๑๕๕๐๕
 ประทานบัตรฉบับนี้ออกให้แก่ บริษัท อัคราไมนิ่ง จำกัด อายุ _____ ปี สัญชาติ ไทย
 อยู่บ้านเลขที่ ๙๐/๓๗ ตรอก/ซอย ขึ้น ๑๔ อาคารสาทรธานี ๑
 ถนน สาทรเหนือ หมู่ที่ _____ ตำบล/แขวง สีสม
 อำเภอ/เขต บางรัก จังหวัด กรุงเทพมหานคร
 เพื่อให้ทำเหมือง (บนบก/ในทะเล) บนบก
 ณ ตำบล เขาเจ็ดลูก อำเภอ ทับคล้อ จังหวัด พิจิตร
 มีอายุ ๒๐ ปี นับแต่วันที่ ๒๑ เดือน กรกฎาคม พ.ศ. ๒๕๕๑
 และสิ้นอายุวันที่ ๒๐ เดือน กรกฎาคม พ.ศ. ๒๕๗๑
 เป็นเนื้อที่ ๒๔๓ ไร่ ๐ งาน ๖๕ ตารางวา

ภายในเขตที่กำหนดตามแผนที่แนบท้ายประทานบัตร โดยมีรายละเอียดที่กำหนดไว้ตามลำดับดังต่อไปนี้

- | | |
|--|---------------------|
| (1) แผนที่แนบท้ายประทานบัตร | แสดงไว้ในลำดับที่ 1 |
| (2) เงื่อนไขการอนุญาตประทานบัตร | แสดงไว้ในลำดับที่ 2 |
| (3) แผนผังโครงการทำเหมือง | แสดงไว้ในลำดับที่ 3 |
| (4) มาตรการป้องกันและแก้ไขผลกระทบสิ่งแวดล้อม | แสดงไว้ในลำดับที่ 4 |
| (5) การชำระค่าธรรมเนียมเพื่อใช้เนื้อที่ในการทำเหมืองประจำปี | แสดงไว้ในลำดับที่ 5 |
| (6) การเพิ่มเติมชนิดของแร่ที่จะทำเหมือง
การเปลี่ยนแปลงวิธีการทำเหมือง
แผนผังโครงการทำเหมืองและเงื่อนไข | แสดงไว้ในลำดับที่ 6 |
| (7) บันทึกการต่ออายุประทานบัตร | แสดงไว้ในลำดับที่ 7 |
| (8) บันทึกการโอนประทานบัตร | แสดงไว้ในลำดับที่ 8 |
| (9) บันทึกการหยุดการทำเหมือง | แสดงไว้ในลำดับที่ 9 |

ออกให้ ณ วันที่ ๒๑ เดือน กรกฎาคม พ.ศ. ๒๕๕๑

ได้จดทะเบียนเปลี่ยนชื่อบริษัทใหม่เป็น

"บริษัท อัครา รีซอร์สเซส จำกัด (มหาชน)"

ตามหนังสือรับรองของกรมพัฒนาธุรกิจการค้า

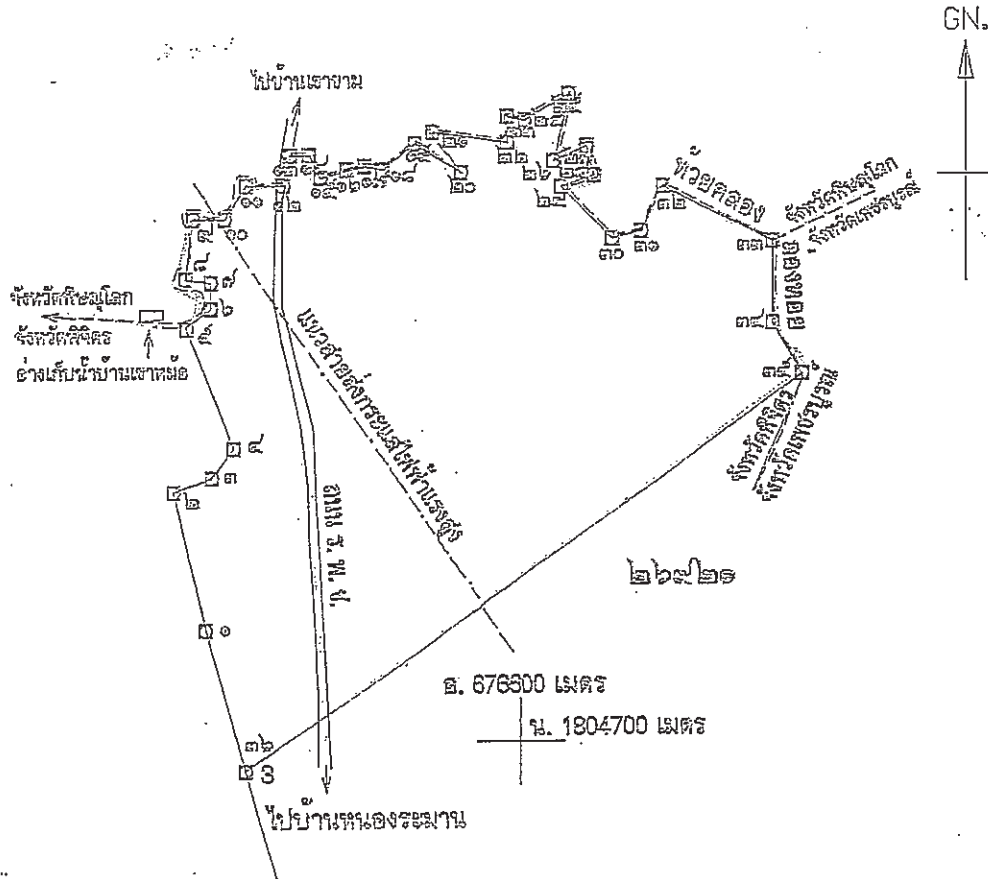
กระทรวงพาณิชย์ ที่ ลก.002068 ลว. 29 ส.ค.2556

รัฐมนตรีว่าการกระทรวงอุตสาหกรรม
ประทับตราประจำตำแหน่ง

แผนที่แนบท้ายประทานบัตรที่ ๒๖๕๒๒ / ๐๕๕๐๕

คำขอที่ ๔ / ๒๕๕๖

ระวางที่ 5141 IV



จากหมุดโยงยึดที่ R1/26922 ถึงหมุดหมายเลข ๕ ทิศ 263-32 ระยะ 30.201 วา
 จากหมุดโยงยึดที่ R1/26922 ถึงหมุดหมายเลข ๖ ทิศ 360-02 ระยะ 15.488 วา
 จากหมุดโยงยึดที่ R1/26922 ถึงหมุดหมายเลข ๗ ทิศ 334-49 ระยะ 29.394 วา
 จากหมุดโยงยึดที่ R1/26922 ถึงหมุดหมายเลข ๘ ทิศ 314-07 ระยะ 41.801 วา
 จากหมุดโยงยึดที่ R1/26922 ถึงหมุดหมายเลข ๙ ทิศ 340-06 ระยะ 73.488 วา

เนื้อที่ ๒๔๓ ไร่ ๑ งาน ๒๕ ตารางวา

มาตราส่วน ๑:๑๐,๐๐๐

จากหมุดหมายเลข ๑	ถึงหมุดหมายเลข ๒	ทิศ ๓๔๖ องศา ๔๓	ลิบดา ระยะ ๗๗ ๔๔๑	วา ๐๐๐๐
จากหมุดหมายเลข ๒	ถึงหมุดหมายเลข ๓	ทิศ ๒๗ องศา ๔๗	ลิบดา ระยะ ๒๘ ๕๕๐	วา ๐๐๐๐
จากหมุดหมายเลข ๓	ถึงหมุดหมายเลข ๔	ทิศ ๓๗ องศา ๒๕	ลิบดา ระยะ ๒๕ ๓๗๑	วา ๐๐๐๐
จากหมุดหมายเลข ๔	ถึงหมุดหมายเลข ๕	ทิศ ๓๓๗ องศา ๕๒	ลิบดา ระยะ ๗๐ ๗๕	วา ๐๐๐๐
จากหมุดหมายเลข ๕	ถึงหมุดหมายเลข ๖	ทิศ ๕๔ องศา ๒๘	ลิบดา ระยะ ๒๑ ๕๐๖	วา ๐๐๐๐

จากสมุดโยงยึดที่	R2/26922	ถึงสมุดหมายเลข ๑๐	ทิศ 255-26	ระยะ	61.757	วา
จากสมุดโยงยึดที่	R2/26922	ถึงสมุดหมายเลข ๑๑	ทิศ 278-51	ระยะ	45.321	วา
จากสมุดโยงยึดที่	R2/26922	ถึงสมุดหมายเลข ๑๒	ทิศ 289-24	ระยะ	20.973	วา
จากสมุดโยงยึดที่	R2/26922	ถึงสมุดหมายเลข ๑๓	ทิศ 331-16	ระยะ	30.753	วา
จากสมุดโยงยึดที่	R2/26922	ถึงสมุดหมายเลข ๑๔	ทิศ 355-10	ระยะ	27.084	วา
จากสมุดโยงยึดที่	R2/26922	ถึงสมุดหมายเลข ๑๕	ทิศ 23-34	ระยะ	13.056	วา
จากสมุดโยงยึดที่	R2/26922	ถึงสมุดหมายเลข ๑๖	ทิศ 68-24	ระยะ	32.502	วา
จากสมุดโยงยึดที่	R2/26922	ถึงสมุดหมายเลข ๑๗	ทิศ 61-04	ระยะ	40.241	วา
จากสมุดโยงยึดที่	R3/26922	ถึงสมุดหมายเลข ๑๘	ทิศ 269-50	ระยะ	41.786	วา
จากสมุดโยงยึดที่	R3/26922	ถึงสมุดหมายเลข ๑๙	ทิศ 312-01	ระยะ	25.932	วา
จากสมุดโยงยึดที่	R3/26922	ถึงสมุดหมายเลข ๒๐	ทิศ 101-13	ระยะ	13.472	วา
จากสมุดโยงยึดที่	R3/26922	ถึงสมุดหมายเลข ๒๑	ทิศ 344-45	ระยะ	25.789	วา
จากสมุดโยงยึดที่	R3/26922	ถึงสมุดหมายเลข ๒๒	ทิศ 63-11	ระยะ	48.906	วา
จากสมุดโยงยึดที่	R3/26922	ถึงสมุดหมายเลข ๒๓	ทิศ 52-39	ระยะ	57.501	วา
จากสมุดโยงยึดที่	R3/26922	ถึงสมุดหมายเลข ๒๔	ทิศ 60-55	ระยะ	63.613	วา
จากสมุดโยงยึดที่	R3/26922	ถึงสมุดหมายเลข ๒๕	ทิศ 60-31	ระยะ	101.340	วา
จากสมุดโยงยึดที่	R3/26922	ถึงสมุดหมายเลข ๒๖	ทิศ 86-26	ระยะ	78.366	วา
จากสมุดโยงยึดที่	R3/26922	ถึงสมุดหมายเลข ๒๗	ทิศ 81-36	ระยะ	101.807	วา
จากสมุดโยงยึดที่	R3/26922	ถึงสมุดหมายเลข ๒๘	ทิศ 92-46	ระยะ	105.838	วา
จากสมุดโยงยึดที่	R3/26922	ถึงสมุดหมายเลข ๒๙	ทิศ 93-37	ระยะ	84.166	วา
จากสมุดโยงยึดที่	R3/26922	ถึงสมุดหมายเลข ๓๐	ทิศ 111-55	ระยะ	127.445	วา
จากสมุดโยงยึดที่	R3/26922	ถึงสมุดหมายเลข ๓๑	ทิศ 107-08	ระยะ	144.636	วา
จากสมุดโยงยึดที่	R3/26922	ถึงสมุดหมายเลข ๓๒	ทิศ 94-43	ระยะ	153.733	วา
จากสมุดโยงยึดที่	R3/26922	ถึงสมุดหมายเลข ๓๓	ทิศ 102-15	ระยะ	236.096	วา
จากสมุดโยงยึดที่	R3/26922	ถึงสมุดหมายเลข ๓๔	ทิศ 114-30	ระยะ	253.534	วา
จากสมุดโยงยึดที่	R3/26922	ถึงสมุดหมายเลข ๓๕	ทิศ 119-12	ระยะ	287.213	วา

ผู้เขียน

ผู้ทวน

ผู้ตรวจ



ประทานบัตร

①
 ประทานบัตรที่ ๒๖๙๒๐/๑๕๙๐๖
 ประทานบัตรฉบับนี้ออกให้แก่ บริษัท อัคราไมนิ่ง จำกัด อายุ _____ ปี สัญชาติ ไทย
 อยู่บ้านเลขที่ ๙๐/๓๗ ตรอก/ซอย ขึ้น ๑๔ อาคารสาทรธานี ๑
 ถนน สาทรเหนือ หมู่ที่ _____ ตำบล/แขวง สลิม
 อำเภอ/เขต บางรัก จังหวัด กรุงเทพมหานคร
 เพื่อให้ทำเหมือง (บนบก/ในทะเล) บนบก
 ณ ตำบล เขาเจ็ดลูก อำเภอ ห้วยค้อ จังหวัด พิจิตร
 มีอายุ ๒๐ ปี นับแต่วันที่ ๒๑ เดือน กรกฎาคม พ.ศ. ๒๕๕๑
 และสิ้นอายุวันที่ ๒๐ เดือน กรกฎาคม พ.ศ. ๒๕๗๑
 เป็นเนื้อที่ ๒๗๕ ไร่ ๒ งาน ๕๕ ตารางวา

ภายในเขตที่กำหนดตามแผนที่แนบท้ายประทานบัตร โดยมีรายละเอียดที่กำหนดไว้ตามลำดับดังต่อไปนี้

- | | |
|--|---------------------|
| (1) แผนที่แนบท้ายประทานบัตร | แสดงไว้ในลำดับที่ 1 |
| (2) เงื่อนไขการอนุญาตประทานบัตร | แสดงไว้ในลำดับที่ 2 |
| (3) แผนผังโครงการทำเหมือง | แสดงไว้ในลำดับที่ 3 |
| (4) มาตรการป้องกันและแก้ไขผลกระทบสิ่งแวดล้อม | แสดงไว้ในลำดับที่ 4 |
| (5) การชำระค่าธรรมเนียมเพื่อใช้เนื้อที่
ในการทำเหมืองประจำปี | แสดงไว้ในลำดับที่ 5 |
| (6) การเพิ่มเติมชนิดของแร่ที่จะทำเหมือง
การเปลี่ยนแปลงวิธีการทำเหมือง
แผนผังโครงการทำเหมืองและเงื่อนไข | แสดงไว้ในลำดับที่ 6 |
| (7) บันทึกการต่ออายุประทานบัตร | แสดงไว้ในลำดับที่ 7 |
| (8) บันทึกการโอนประทานบัตร | แสดงไว้ในลำดับที่ 8 |
| (9) บันทึกการหยุดการทำเหมือง | แสดงไว้ในลำดับที่ 9 |

ออกให้ ณ วันที่ ๒๑ เดือน กรกฎาคม พ.ศ. ๒๕๕๑

ได้จดทะเบียนเปลี่ยนชื่อบริษัทใหม่เป็น

"บริษัท อัครา รีซอร์สเซส จำกัด (มหาชน)"

ตามหนังสือรับรองของกรมพัฒนาธุรกิจการค้า

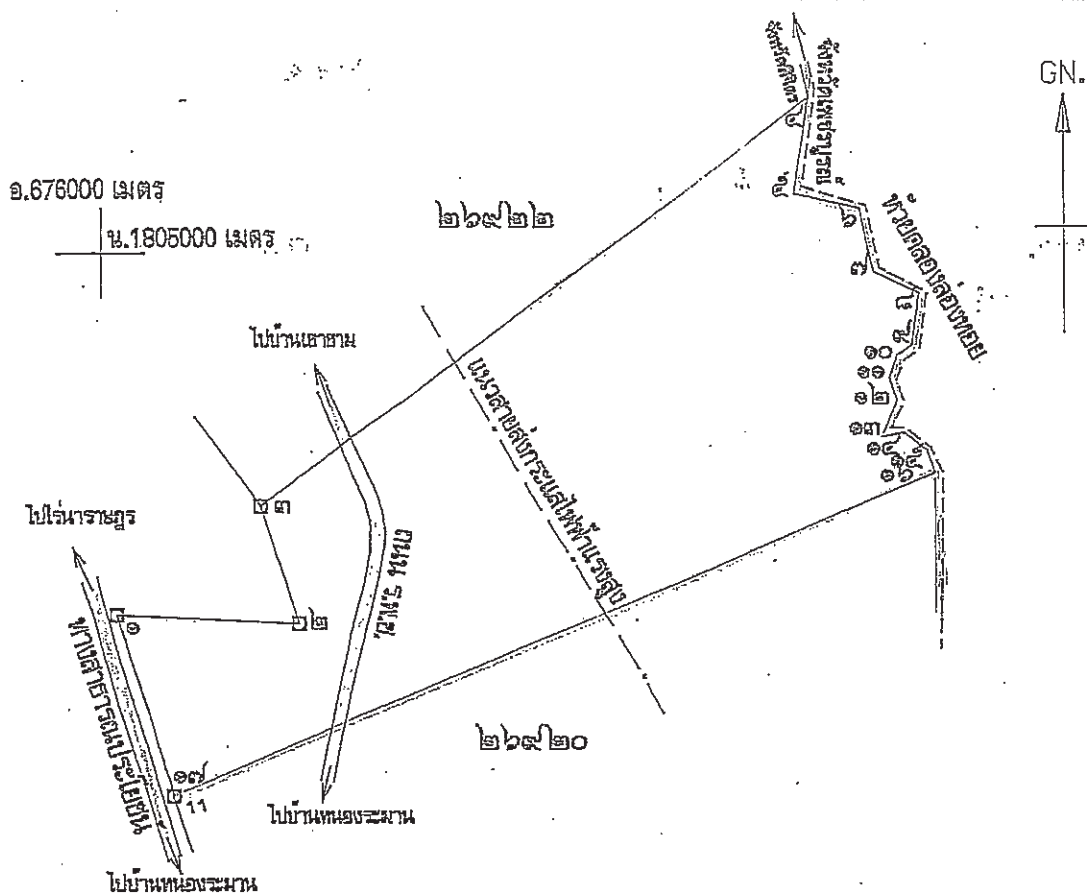
กระทรวงพาณิชย์ ที่ สจก.002068 ลว. 29 ส.ค. 255๑

รัฐมนตรีว่าการกระทรวงอุตสาหกรรม
ประทับตราประจำตำแหน่ง

12/12/2019 / 02:20:00

୧/୩୧୧୦

ระวางที่ 5141 IV



จากหมุดโยงยึดที่	R1/26921	ถึงมุมทมายเลข ๕ ทิศ 334-10, ระยะ 81.780 วา
จากหมุดโยงยึดที่	R1/26921	ถึงมุมทมายเลข ๕ ทิศ 280-41, ระยะ 46.438 วา
จากหมุดโยงยึดที่	R1/26921	ถึงมุมทมายเลข ๖ ทิศ 204-28, ระยะ 1.529 วา
จากหมุดโยงยึดที่	R1/26921	ถึงมุมทมายเลข ๗ ทิศ 167-57, ระยะ 44.880 วา
จากหมุดโยงยึดที่	R2/26921	ถึงมุมทมายเลข ๘ ทิศ 26-38, ระยะ 7.278 วา
จากหมุดโยงยึดที่	R2/26921	ถึงมุมทมายเลข ๙ ทิศ 183-29, ระยะ 28.547 วา
จากหมุดโยงยึดที่	R2/26921	ถึงมุมทมายเลข ๑๐ ทิศ 193-04, ระยะ 37.860 วา
จากหมุดโยงยึดที่	R2/26921	ถึงมุมทมายเลข ๑๑ ทิศ 198-10, ระยะ 53.671 วา
จากหมุดโยงยึดที่	R3/26921	ถึงมุมทมายเลข ๑๒ ทิศ 347-35, ระยะ 33.537 วา
จากหมุดโยงยึดที่	R3/26921	ถึงมุมทมายเลข ๑๓ ทิศ 294-15, ระยะ 18.876 วา
จากหมุดโยงยึดที่	R3/26921	ถึงมุมทมายเลข ๑๔ ทิศ 347-50, ระยะ 10.489 วา
จากหมุดโยงยึดที่	R3/26921	ถึงมุมทมายเลข ๑๕ ทิศ 99-58, ระยะ 12.986 วา
จากหมุดโยงยึดที่	R3/26921	ถึงมุมทมายเลข ๑๖ ทิศ 134-07, ระยะ 24.778 วา

เมื่อที่ ๒๕๖๔ ไร่ ๒ งาน ๕๕ ตารางวา

มาตราส่วน.....๑:๑๐,๐๐๐

จากมูมหมายเลข.....๑.....ถึงมูมหมายเลข.....๒.....ทิส.....๙๒.....องศา.....๕๑.....ลิปดา.....	ระยะ.....๑๒๖.....๖๙๕.....	วา.....
จากมูมหมายเลข.....๒.....ถึงมูมหมายเลข.....๓.....ทิส.....๓๕๑.....องศา.....๔๙.....ลิปดา.....	ระยะ.....๘๘.....๑๐๐๐.....	วา.....
จากมูมหมายเลข.....๓.....ถึงมูมหมายเลข.....๔.....ทิส.....๕๔.....องศา.....๒๔.....ลิปดา.....	ระยะ.....๔๗๒.....๕๓๙.....	วา.....
จากมูมหมายเลข.....๔.....ถึงมูมหมายเลข.....๕.....ทิส.....๑๘๘.....องศา.....๕๕.....ลิปดา.....	ระยะ.....๖๕.....๗๖๕.....	วา.....
จากมูมหมายเลข.....๕.....ถึงมูมหมายเลข.....๖.....ทิส.....๑๐๒.....องศา.....๓๒.....ลิปดา.....	ระยะ.....๔๖.....๙๔.....	วา.....



(.....)

(b) (5) DPP, (b) (5) ACP

(b) (5) DPP, (b) (5) ACP



ประทานบัตร

ประทานบัตรที่ ๒๒๙๒๐/๑๕๕๐๗
 ประทานบัตรฉบับนี้ออกให้แก่ บริษัท อัคราไมนิ่ง จำกัด อายุ _____ ปี สัญชาติ ไทย
 อยู่บ้านเลขที่ ๙๐/๓๗ ตรอก/ซอย ขึ้น ๑๔ อาคารสารธาณี ๑
 ถนน สาทรเหนือ หมู่ที่ _____ ตำบล/แขวง สลิม
 อำเภอ/เขต บางรัก จังหวัด กรุงเทพมหานคร
 เพื่อให้ทำเหมือง (บนบก/ในทะเล) บนบก
 ณ ตำบล เขาเจ็ดลูก อำเภอ ทับคล้อ จังหวัด พิจิตร
 มีอายุ ๒๐ ปี นับแต่วันที่ ๒๑ เดือน กรกฎาคม พ.ศ. ๒๕๕๑
 และสิ้นสุดในวันที่ ๒๐ เดือน กรกฎาคม พ.ศ. ๒๕๗๑
 เป็นเนื้อที่ ๒๙๓ ไร่ ๒ งาน ๐๒ ตารางวา

ภายในเขตที่กำหนดตามแผนที่แนบท้ายประทานบัตร โดยมีรายละเอียดที่กำหนดไว้ตามลำดับดังต่อไปนี้

- | | |
|--|---------------------|
| (1) แผนที่แนบท้ายประทานบัตร | แสดงไว้ในลำดับที่ 1 |
| (2) เงื่อนไขการอนุญาตประทานบัตร | แสดงไว้ในลำดับที่ 2 |
| (3) แผนผังโครงการทำเหมือง | แสดงไว้ในลำดับที่ 3 |
| (4) มาตรการป้องกันและแก้ไขผลกระทบสิ่งแวดล้อม | แสดงไว้ในลำดับที่ 4 |
| (5) การชำระค่าธรรมเนียมเพื่อใช้เนื้อที่
ในการทำเหมืองประจำปี | แสดงไว้ในลำดับที่ 5 |
| (6) การเพิ่มเติมชนิดของแร่ที่จะทำเหมือง
การเปลี่ยนแปลงวิธีการทำเหมือง
แผนผังโครงการทำเหมืองและเงื่อนไข | แสดงไว้ในลำดับที่ 6 |
| (7) บันทึกการต่ออายุประทานบัตร | แสดงไว้ในลำดับที่ 7 |
| (8) บันทึกการโอนประทานบัตร | แสดงไว้ในลำดับที่ 8 |
| (9) บันทึกการหยุดการทำเหมือง | แสดงไว้ในลำดับที่ 9 |

ออกให้ ณ วันที่ ๒๑ เดือน กรกฎาคม พ.ศ. ๒๕๕๑

ได้จดทะเบียนเปลี่ยนชื่อบริษัทใหม่เป็น

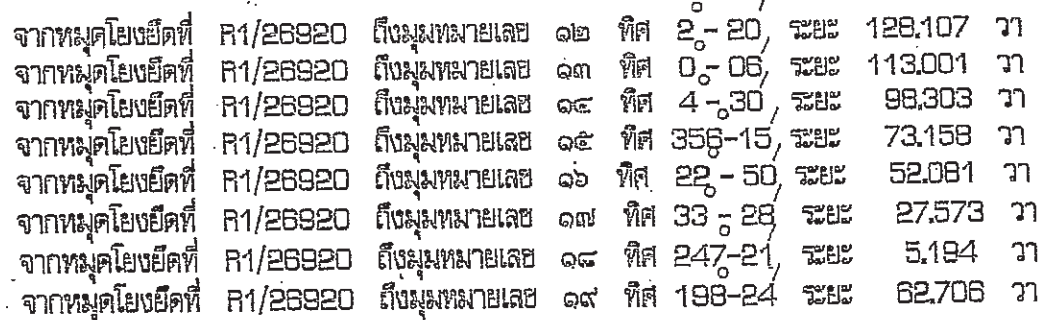
"บริษัท อัครา รีซอร์สเซส จำกัด (มหาชน)"

ตามหนังสือรับรองของกรมพัฒนาธุรกิจการค้า

กระทรวงพาณิชย์ ที่ สกจ.002068 ลว. 29 ส.ค. 2556

รัฐมนตรีว่าการกระทรวงอุตสาหกรรม
 ประทับตราประจำตำแหน่ง

ระวางที่ 5141 IV



มาตราส่วน.....๕:๑๐,๐๐๐

จากมุมหมายเลข.....๑.....ถึงมุมหมายเลข.....๒.....ทิศ.....๒๖๒.....องศา.....๐๒.....ลิปดา.....ระยะ.....๑๑๓.....๕๓๖.....วา.....๑๐๐๐.....
จากมุมหมายเลข.....๒.....ถึงมุมหมายเลข.....๓.....ทิศ.....๒๖.....องศา.....๕๐.....ลิปดา.....ระยะ.....๕๒.....๖๑๕.....วา.....๑๐๐๐.....
จากมุมหมายเลข.....๓.....ถึงมุมหมายเลข.....๔.....ทิศ.....๘๓.....องศา.....๒๘.....ลิปดา.....ระยะ.....๓๕.....๓๙๒.....วา.....๑๐๐๐.....
จากมุมหมายเลข.....๔.....ถึงมุมหมายเลข.....๕.....ทิศ.....๓๕๙.....องศา.....๐๓.....ลิปดา.....ระยะ.....๒๘.....๕๙.....วา.....๑๐๐๐.....
จากมุมหมายเลข.....๕.....ถึงมุมหมายเลข.....๖.....ทิศ.....๒๖๖.....องศา.....๔๙.....ลิปดา.....ระยะ.....๒๐.....๖๒๓.....วา.....๑๐๐๐.....

[illegible]

២៧
...ដូច្នេះ

1

...ผู้ทำน

..

..ผู้ตรวจ

..



ประทานบัตร

ประทานบัตรที่ ๒๖๙๒๓ / ๑๕๕๐๘
 ประทานบัตรฉบับนี้ออกให้แก่ บริษัท อัคราไมนิ่ง จำกัด อายุ ปี สัญชาติ ไทย
 อยู่บ้านเลขที่ ๙๐/๓๗ ตรอก/ซอย ขึ้น ๑๕ อาคารสารธาณ ๑
 ถนน สาทรเหนือ หมู่ที่ ตำบล/แขวง สีลม
 อำเภอ/เขต บางรัก จังหวัด กรุงเทพมหานคร
 เพื่อให้ทำเหมือง (บนบก/ในทะเล) บนบก
 ณ ตำบล เขาเจ็ดลูก อำเภอ ทับคล้อ จังหวัด พิจิตร
 มีอายุ ๒๐ ปี นับแต่วันที่ ๒๑ เดือน กรกฎาคม พ.ศ. ๒๕๕๑
 และสิ้นอายุวันที่ ๒๐ เดือน กรกฎาคม พ.ศ. ๒๕๗๑
 เป็นเนื้อที่ ๒๐๔ ไร่ ๐ งาน ๒๖ ตารางวา

ภายในเขตที่กำหนดตามแผนที่แนบท้ายประทานบัตร โดยมีรายละเอียดที่กำหนดไว้ตามลำดับดังต่อไปนี้

- | | |
|--|---------------------|
| (1) แผนที่แนบท้ายประทานบัตร | แสดงไว้ในลำดับที่ 1 |
| (2) เงื่อนไขการอนุญาตประทานบัตร | แสดงไว้ในลำดับที่ 2 |
| (3) แผนผังโครงการทำเหมือง | แสดงไว้ในลำดับที่ 3 |
| (4) มาตรการป้องกันและแก้ไขผลกระทบสิ่งแวดล้อม | แสดงไว้ในลำดับที่ 4 |
| (5) การชำระค่าธรรมเนียมเพื่อใช้เนื้อที่
ในการทำเหมืองประจำปี | แสดงไว้ในลำดับที่ 5 |
| (6) การเพิ่มเติมชนิดของแร่ที่จะทำเหมือง
การเปลี่ยนแปลงวิธีการทำเหมือง
แผนผังโครงการทำเหมืองและเงื่อนไข | แสดงไว้ในลำดับที่ 6 |
| (7) บันทึกการต่ออายุประทานบัตร | แสดงไว้ในลำดับที่ 7 |
| (8) บันทึกการโอนประทานบัตร | แสดงไว้ในลำดับที่ 8 |
| (9) บันทึกการหยุดการทำเหมือง | แสดงไว้ในลำดับที่ 9 |

ออกให้ ณ วันที่ ๒๑ เดือน กรกฎาคม พ.ศ. ๒๕๕๑

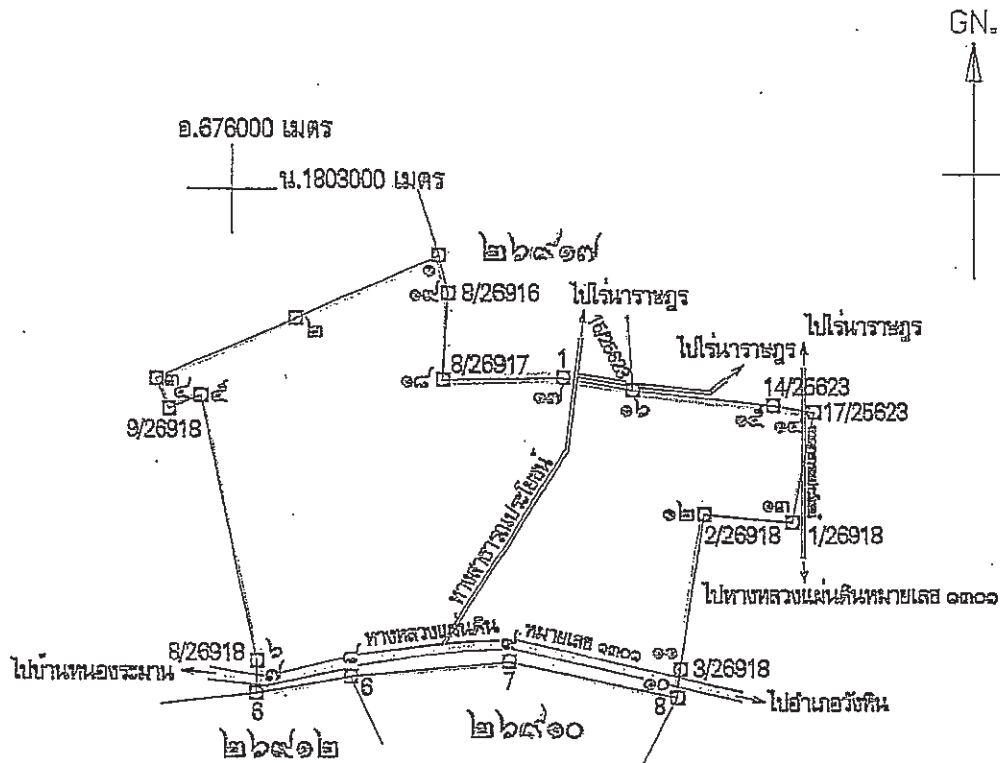
ได้จดทะเบียนเปลี่ยนชื่อบริษัทใหม่เป็น
 "บริษัท อัครา รีซอร์สเซส จำกัด (มหาชน)"
 ตามหนังสือรับรองของกรมพัฒนาธุรกิจการค้า
 กระทรวงพาณิชย์ ที่ ลจก.002068 ลว. 29 ส.ค. 2556

มนตรีว่าการกระทรวงอุตสาหกรรม
 ประทับตราประจำตำแหน่ง

แผนที่แนบท้ายประทานบัตรที่ ๒๖๙๒๓ / ๑๕๕๐๑

คำขอที่ ๑ / ๒๕๔๗

ระวางที่ 5141 IV



เนื้อที่ ๒๐๔ ไร่ ๑ งาน ๒๖ ตารางวา

มาตราส่วน ๑:๑๐,๐๐๐

จากมุมหมายเลข ๑	ถึงมุมหมายเลข ๒	ทิศ ๒๔๖ องศา ๒๗	ลิปดา ๑๐๙	๘๗๓	วา
จากมุมหมายเลข ๒	ถึงมุมหมายเลข ๓	ทิศ ๒๔๖ องศา ๑๔	ลิปดา ๑๐๔	๘๒๗	วา
จากมุมหมายเลข ๓	ถึงมุมหมายเลข ๔	ทิศ ๑๕๖ องศา ๑๐	ลิปดา ๒๒	๗๗๓	วา
จากมุมหมายเลข ๔	ถึงมุมหมายเลข ๕	ทิศ ๖๗ องศา ๑๖	ลิปดา ๒๔	๗๗๖	วา
จากมุมหมายเลข ๕	ถึงมุมหมายเลข ๖	ทิศ ๑๖๘ องศา	ลิปดา ๑๘๙	๕๘๙	วา

[illegible]

(b6) (b7C)

(.....)

(Svalbard)



ประทานบัตร

ประทานบัตรที่ ๓๒๕๒๙/๑๕๕๐๙

ประทานบัตรฉบับนี้ออกให้แก่ บริษัท อัคราโมนิง จำกัด อายุ..... ปี สัญชาติ ไทย

อยู่บ้านเลขที่ ๙๐/๓๗ ตรอก/ซอย ขึ้น ๑๔ อาคารสาธิตานี ๑

ถนน..... หมู่ที่..... ตำบล/แขวง สลิม

อำเภอ/เขต บางรัก จังหวัด กรุงเทพมหานคร

เพื่อให้ทำเหมือง (บนบก/ในทะเล) บนบก

ณ ตำบล ท้ายดง อำเภอ รังโฆง จังหวัด เพชรบูรณ์

มีอายุ ๕๐ ปี นับแต่วันที่ ๕๑ เดือน กรกฎาคม พ.ศ. ๒๕๕๑

และสิ้นอายุวันที่ ๕๐ เดือน กรกฎาคม พ.ศ. ๒๕๗๑

เป็นเนื้อที่ ๒๔๓ ไร่ ๑ งาน ๔๙ ตารางวา

ภายในเขตที่กำหนดตามแผนที่แนบท้ายประทานบัตร โดยมีรายละเอียดที่กำหนดไว้ตามลำดับดังต่อไปนี้

- | | |
|--|---------------------|
| (1) แผนที่แนบท้ายประทานบัตร | แสดงไว้ในลำดับที่ 1 |
| (2) เงื่อนไขการอนุญาตประทานบัตร | แสดงไว้ในลำดับที่ 2 |
| (3) แผนผังโครงการทำเหมือง | แสดงไว้ในลำดับที่ 3 |
| (4) มาตรการป้องกันและแก้ไขผลกระทบสิ่งแวดล้อม | แสดงไว้ในลำดับที่ 4 |
| (5) การชำระค่าธรรมเนียมเพื่อใช้เนื้อที่
ในการทำเหมืองประจำปี | แสดงไว้ในลำดับที่ 5 |
| (6) การเพิ่มเติมชนิดของแร่ที่จะทำเหมือง
การเปลี่ยนแปลงวิธีการทำเหมือง
แผนผังโครงการทำเหมืองและเงื่อนไข | แสดงไว้ในลำดับที่ 6 |
| (7) บันทึกการต่ออายุประทานบัตร | แสดงไว้ในลำดับที่ 7 |
| (8) บันทึกการโอนประทานบัตร | แสดงไว้ในลำดับที่ 8 |
| (9) บันทึกการหยุดการทำเหมือง | แสดงไว้ในลำดับที่ 9 |

ออกให้ ณ วันที่ ๕๑ เดือน กรกฎาคม พ.ศ. ๒๕๕๑

ได้จดทะเบียนเปลี่ยนชื่อบริษัทใหม่เป็น

"บริษัท อัครา ริชอร์สเชส จำกัด (มหาชน)"

ตามหนังสือรับรองของกรมพัฒนาธุรกิจการค้า

กระทรวงพาณิชย์ ที่ สจก.002068 ลง 29 ส.ค. 2554

รัฐมนตรีว่าการกระทรวงอุตสาหกรรม
ประทับตราประจำตำแหน่ง

ระวางที่ 5141 IV



จากมุมหมายเลข ๑	ถึงมุมหมายเลข ๒	ทิศ ๙๔	องศา ๕๐	ลิบดา	ระยะ ๔๔	๔๒๑	วา
จากมุมหมายเลข ๒	ถึงมุมหมายเลข ๓	ทิศ ๙	องศา ๔๐	ลิบดา	ระยะ ๒๔	๗๒๖	วา
จากมุมหมายเลข ๓	ถึงมุมหมายเลข ๔	ทิศ ๑๐๖	องศา ๐๖	ลิบดา	ระยะ ๑๙๒	๗๔๓	วา
จากมุมหมายเลข ๔	ถึงมุมหมายเลข ๕	ทิศ ๑๐๒	องศา ๕๓	ลิบดา	ระยะ ๑๔๐	๕๕	วา
จากมุมหมายเลข ๕	ถึงมุมหมายเลข ๖	ทิศ ๙๙	องศา ๕๐	ลิบดา	ระยะ ๑๕๙	๗๖๗	วา

[illegible]

១៨
..ស៊ីម៉ង់ត៍
៨១

(.....)

...ដូច្នេះ

(continued)

...ผู้ตรวจ

()



ประทานบัตร

ประทานบัตรที่ ๓๒๕๓๐/๑๕๕๑๐

ประทานบัตรฉบับนี้ออกให้แก่ บริษัท อัคราโมไน้ง จำกัด อายุ _____ ปี สัญชาติ ไทย

อยู่บ้านเลขที่ ๙๐/๓๗ ตรอก/ซอย ชั้น ๑๔ อาคารสาทรธานี ๑

ถนน _____ หมู่ที่ _____ ตำบล/แขวง สีสม

อำเภอ/เขต บางรัก จังหวัด กรุงเทพมหานคร

เพื่อให้ทำเหมือง (บนบก/ในทะเล) บนบก

ณ ตำบล ท้ายดง อำเภอ รังโฆ จังหวัด เพชรบูรณ์

มีอายุ ๕๐ ปี นับแต่วันที่ ๕๑ เดือน กรกฎาคม พ.ศ. ๒๕๕๑

และสิ้นอายุวันที่ ๕๐ เดือน กรกฎาคม พ.ศ. ๒๕๗๑

เป็นเนื้อที่ ๒๙๙ ไร่ ๑ งาน ๖๐ ตารางวา

ภายในเขตที่กำหนดตามแผนที่แนบท้ายประทานบัตร โดยมีรายละเอียดที่กำหนดไว้ตามลำดับดังต่อไปนี้

- | | |
|--|---------------------|
| (1) แผนที่แนบท้ายประทานบัตร | แสดงไว้ในลำดับที่ 1 |
| (2) เงื่อนไขการอนุญาตประทานบัตร | แสดงไว้ในลำดับที่ 2 |
| (3) แผนผังโครงการทำเหมือง | แสดงไว้ในลำดับที่ 3 |
| (4) มาตรการป้องกันและแก้ไขผลกระทบสิ่งแวดล้อม | แสดงไว้ในลำดับที่ 4 |
| (5) การชำระค่าธรรมเนียมเพื่อใช้เนื้อที่
ในการทำเหมืองประจำปี | แสดงไว้ในลำดับที่ 5 |
| (6) การเพิ่มเติมชนิดของแร่ที่จะทำเหมือง
การเปลี่ยนแปลงวิธีการทำเหมือง
แผนผังโครงการทำเหมืองและเงื่อนไข | แสดงไว้ในลำดับที่ 6 |
| (7) บันทึกการต่ออายุประทานบัตร | แสดงไว้ในลำดับที่ 7 |
| (8) บันทึกการโอนประทานบัตร | แสดงไว้ในลำดับที่ 8 |
| (9) บันทึกการหยุดการทำเหมือง | แสดงไว้ในลำดับที่ 9 |

ออกให้ ณ วันที่ ๕๑ เดือน กรกฎาคม พ.ศ. ๒๕๕๑

ได้จดทะเบียนเปลี่ยนชื่อบริษัทใหม่เป็น

"บริษัท อัครา รีซอร์สเซส จำกัด (มหาชน)"

ตามหนังสือรับรองของกรมพัฒนาธุรกิจการค้า

กระทรวงพาณิชย์ ที่ สจก.002068 ลว. 29 ส.ค.2556

รัฐมนตรีว่าการกระทรวงอุตสาหกรรม

ประทับตราประจำตำแหน่ง

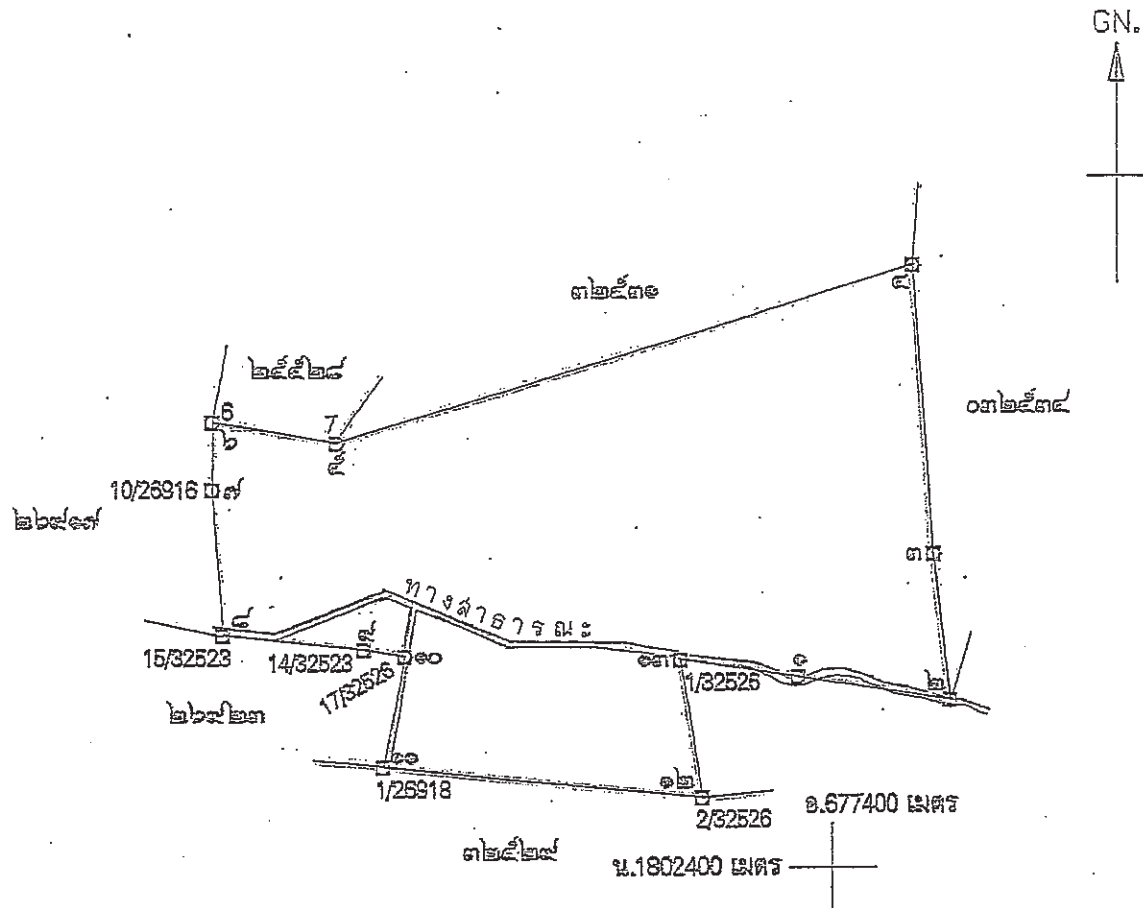
MM-N12 จังหวัดเพชรบูรณ์

น.1/19

แผนที่แนบท้ายประทานบัตรที่ ๓๒๕๓๐ / ๑๕๔๑๐

คำขอที่ ๒ / ๒๕๔๗

ระวางที่ 5141 IV



เนื้อที่ ๒๙๙ ไร่ ๑ งาน ๖๐ ตารางวา

มาตราส่วน ๑:๑๐,๐๐๐

จากมุมหมายเลข ๑ ถึงมุมหมายเลข ๒ ทิศ ๙๘ องศา ๕๐ ลิปดา ระยะ ๑๐๗ ๕๗๐ วา ๑๐๐๐

จากมุมหมายเลข ๒ ถึงมุมหมายเลข ๓ ทิศ ๓๕๓ องศา ๓๔ ลิปดา ระยะ ๑๐๓ ๓๑๐ วา ๑๐๐๐

จากมุมหมายเลข ๓ ถึงมุมหมายเลข ๔ ทิศ ๓๕๕ องศา ๔๙ ลิปดา ระยะ ๑๙๙ ๙๓๙ วา ๑๐๐๐

จากมุมหมายเลข ๔ ถึงมุมหมายเลข ๕ ทิศ ๒๕๓ องศา ๐๖ ลิปดา ระยะ ๔๑๘ ๙๓๔ วา ๑๐๐๐

จากมุมหมายเลข ๕ ถึงมุมหมายเลข ๖ ทิศ ๒๙๙ องศา ๕๒ ลิปดา ระยะ ๘๖ ๓๒๓ วา ๑๐๐๐

ลำดับที่ ๕

[illegible]

๑. นาย..... ผู้เขียน
 (.....)
 ๒. นาย..... ผู้แทน
 (.....)
 ๓. นาย..... ผู้ตรวจ
 (.....)



ประทานบัตร

ประทานบัตรที่ ๓๒๕๓๑/๑๕๕๑๑
 ประทานบัตรฉบับนี้ออกให้แก่ บริษัท อัคราไมนิ่ง จำกัด อายุ _____ ปี สัญชาติ ไทย
 อยู่บ้านเลขที่ ๙๐/๓๗ ตรอก/ซอย ชั้น ๑๔ อาคารสาทรธานี ๑
 ถนน _____ หมู่ที่ _____ ตำบล/แขวง สีลม
 อำเภอ/เขต บางรัก จังหวัด กรุงเทพมหานคร
 เพื่อให้ทำเหมือง (บนบก/ในทะเล) บนบก
 ณ ตำบล ท้ายดง อำเภอ วังโป่ง จังหวัด เพชรบูรณ์
 มีอายุ ๒๐ ปี นับแต่วันที่ ๒๑ เดือน กรกฎาคม พ.ศ. ๒๕๕๑
 และสิ้นอายุวันที่ ๒๐ เดือน กรกฎาคม พ.ศ. ๒๕๗๑
 เป็นเนื้อที่ ๒๗๙ ไร่ ๑ งาน ๗๙ ตารางวา

ภายในเขตที่กำหนดตามแผนที่แนบท้ายประทานบัตร โดยมีรายละเอียดที่กำหนดไว้ตามลำดับดังต่อไปนี้

- | | |
|--|---------------------|
| (1) แผนที่แนบท้ายประทานบัตร | แสดงไว้ในลำดับที่ 1 |
| (2) เงื่อนไขการอนุญาตประทานบัตร | แสดงไว้ในลำดับที่ 2 |
| (3) แผนผังโครงการทำเหมือง | แสดงไว้ในลำดับที่ 3 |
| (4) มาตรการป้องกันและแก้ไขผลกระทบสิ่งแวดล้อม | แสดงไว้ในลำดับที่ 4 |
| (5) การชำระค่าธรรมเนียมเพื่อใช้เนื้อที่
ในการทำเหมืองประจำปี | แสดงไว้ในลำดับที่ 5 |
| (6) การเพิ่มเติมชนิดของแร่ที่จะทำเหมือง
การเปลี่ยนแปลงวิธีการทำเหมือง
แผนผังโครงการทำเหมืองและเงื่อนไข | แสดงไว้ในลำดับที่ 6 |
| (7) บันทึกการต่ออายุประทานบัตร | แสดงไว้ในลำดับที่ 7 |
| (8) บันทึกการโอนประทานบัตร | แสดงไว้ในลำดับที่ 8 |
| (9) บันทึกการหยุดการทำเหมือง | แสดงไว้ในลำดับที่ 9 |

ออกให้ ณ วันที่ ๒๑ เดือน กรกฎาคม พ.ศ. ๒๕๕๑

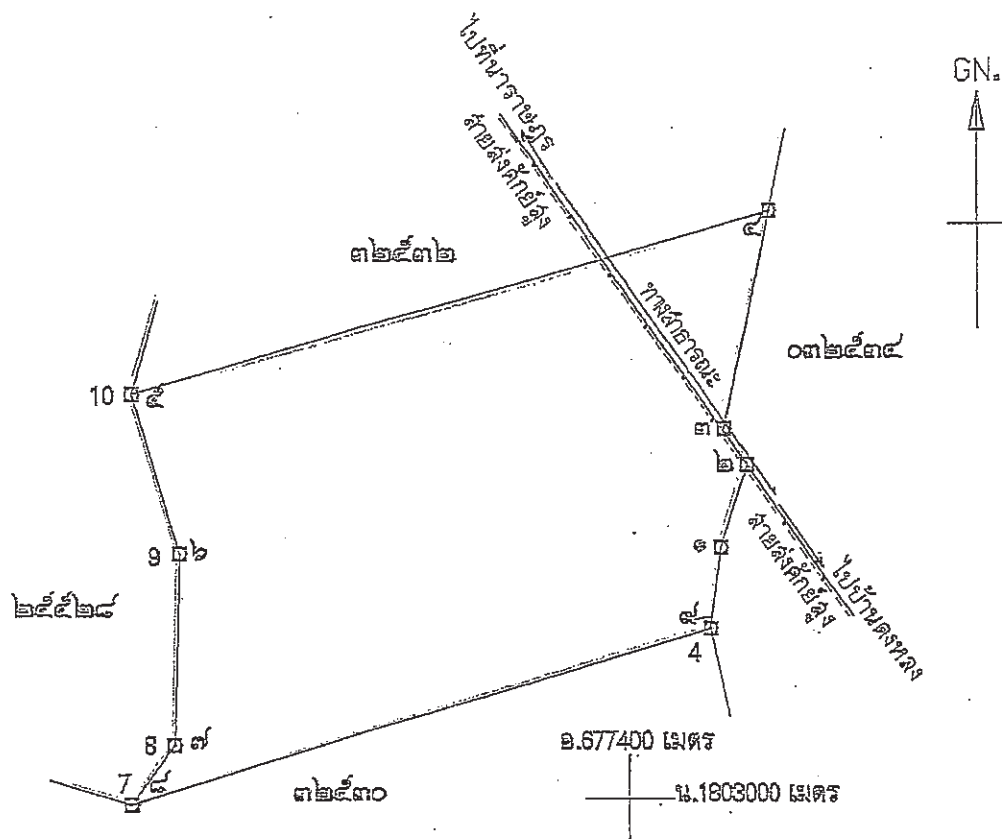
ได้จดทะเบียนเปลี่ยนชื่อบริษัทใหม่เป็น
 "บริษัท อัครา รีซอร์สเซส จำกัด (มหาชน)"
 ตามหนังสือรับรองของกรมพัฒนาธุรกิจการค้า
 กระทรวงพาณิชย์ ที่ สจก.๐๐๒๐๖๘ ลง ๒๐ ต.ค.๒๕๕๑

รัฐมนตรีว่าการกระทรวงอุตสาหกรรม
 ประทับตราประจำตำแหน่ง

แผนที่แนบท้ายประทานบัตรที่ ๓๒๕๓๑ / ๑๕๓๑๑

คำขอที่ ๓ / ๒๕๕๗

ระวางที่ 5141 IV



เนื้อที่ ๒๗๙ ไร่ ๑ งาน ๗๗ ตารางวา

มาตราส่วน ๑:๑๐,๐๐๐

จากมุมหมายเลข ๑ ถึงมุมหมายเลข ๒ ทิศ ๑๗ องศา ๒๑ ลิปดา ระยะ ๒๐ ๙๕๕ ๑๐๐๐ วา
 จากมุมหมายเลข ๒ ถึงมุมหมายเลข ๓ ทิศ ๓๒๖ องศา ๐๔ ลิปดา ระยะ ๒๗ ๗๕๒ ๑๐๐๐ วา
 จากมุมหมายเลข ๓ ถึงมุมหมายเลข ๔ ทิศ ๑๑ องศา ๔๗ ลิปดา ระยะ ๑๕๓ ๓๕๖ ๑๐๐๐ วา
 จากมุมหมายเลข ๔ ถึงมุมหมายเลข ๕ ทิศ ๒๕๔ องศา ๑๐ ลิปดา ระยะ ๔๒๐ ๒๕ ๑๐๐๐ วา
 จากมุมหมายเลข ๕ ถึงมุมหมายเลข ๖ ทิศ ๑๖๓ องศา ๐๒ ลิปดา ระยะ ๑๑๖ ๕๓๔ ๑๐๐๐ วา

ลำดับที่ ๕

[illegible]

តាមដានវិច.

...ដូច្នេះ

តាមដានខ្មែរ

...ដឹង

តាមនិមិត្ត.

๕. ผลตรวจ



ประธานบัตร

ประธานบัตรที่ ๓๒๕๓๒ / ๑๕๘๑๒

ประธานบัตรฉบับนี้ออกให้แก่ บริษัท อัคราโมเนจ จำกัด อายุ ปี สัญชาติ ไทย

อยู่บ้านเลขที่ ๙๐/๓๗ ตรอก/ซอย ชั้น ๑๔ อาคารสาทรธานี ๑

ถนน หมู่ที่ ตำบล/แขวง สีสม

อำเภอ/เขต บางรัก จังหวัด กรุงเทพมหานคร

เพื่อให้ทำเหมือง (บนบก/ในทะเล) บนบก

ณ ตำบล ท้ายดง อำเภอ รังโฆ จังหวัด เพชรบูรณ์

มีอายุ ๒๐ ปี นับแต่วันที่ ๒๑ เดือน กรกฎาคม พ.ศ. ๒๕๕๑

และสิ้นอายุวันที่ ๒๐ เดือน กรกฎาคม พ.ศ. ๒๕๗๑

เป็นเนื้อที่ ๒๙๔ ไร่ ๑ งาน ๒๔ ตารางวา

ภายในเขตที่กำหนดตามแผนที่แนบท้ายประธานบัตร โดยมีรายละเอียดที่กำหนดไว้ตามลำดับดังต่อไปนี้

- | | |
|--|---------------------|
| (1) แผนที่แนบท้ายประธานบัตร | แสดงไว้ในลำดับที่ 1 |
| (2) เงื่อนไขการอนุญาตประธานบัตร | แสดงไว้ในลำดับที่ 2 |
| (3) แผนผังโครงการทำเหมือง | แสดงไว้ในลำดับที่ 3 |
| (4) มาตรการป้องกันและแก้ไขผลกระทบสิ่งแวดล้อม | แสดงไว้ในลำดับที่ 4 |
| (5) การชำระค่าธรรมเนียมเพื่อใช้เนื้อที่
ในการทำเหมืองประจำปี | แสดงไว้ในลำดับที่ 5 |
| (6) การเพิ่มเติมชนิดของแร่ที่จะทำเหมือง
การเปลี่ยนแปลงวิธีการทำเหมือง
แผนผังโครงการทำเหมืองและเงื่อนไข | แสดงไว้ในลำดับที่ 6 |
| (7) บันทึกการต่ออายุประธานบัตร | แสดงไว้ในลำดับที่ 7 |
| (8) บันทึกการโอนประธานบัตร | แสดงไว้ในลำดับที่ 8 |
| (9) บันทึกการหยุดการทำเหมือง | แสดงไว้ในลำดับที่ 9 |

ออกให้ ณ วันที่ ๒๑ เดือน กรกฎาคม พ.ศ. ๒๕๕๑

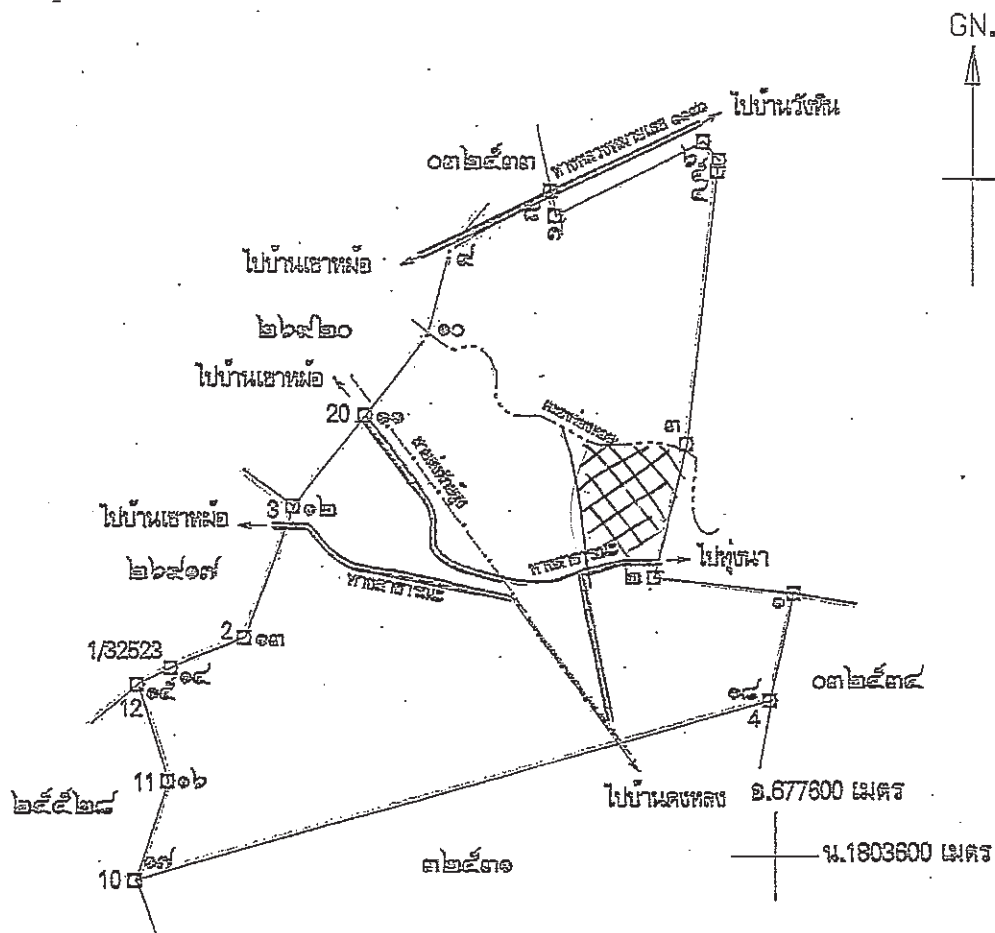
ได้จดทะเบียนเปลี่ยนชื่อบริษัทใหม่เป็น
"บริษัท อัครา ริชอร์สเชส จำกัด (มหาชน)"
ตามหนังสือรับรองของกรมพัฒนาธุรกิจการค้า
กระทรวงพาณิชย์ ที่ สก.๐๐๒๐๖๘ ลว. ๒๙ ต.ค. ๒๕๕๖

รัฐมนตรีว่าการกระทรวงอุตสาหกรรม
ประทับตราประจำตำแหน่ง

แผนที่แนบท้ายประทานบัตรที่ ๓๒๕๓๒ / ๑๕๗๑๒

คำขอที่ ๕ / ๒๕๕๓

ระวางที่ 5141 IV



จากหมู่โยงยัดที่ R1/32532 ถึงหมู่หมายเลข ๔ ทิศ 248°-46' ระยะ 18.027 วา
จากหมู่โยงยัดที่ R2/32532 ถึงหมู่หมายเลข ๑๐ ทิศ 216°-18' ระยะ 43.727 วา

เนื้อที่ ๒๙๔ ไร่ ๑ งาน ๒๔ ตารางวา

มาตราส่วน ๑:๑๐,๐๐๐

จากหมู่หมายเลข ๑ ถึงหมู่หมายเลข ๒	ทิศ ๒๓๖ องศา ๓๓	ลิบค่า ระยะ ๙๔ ๘๕๓ วา
จากหมู่หมายเลข ๒ ถึงหมู่หมายเลข ๓	ทิศ ๑๓ องศา ๒๔	ลิบค่า ระยะ ๙๔ ๘๕๕ วา
จากหมู่หมายเลข ๓ ถึงหมู่หมายเลข ๔	ทิศ ๖ องศา ๒๓	ลิบค่า ระยะ ๑๘๗ ๗๕๐ วา
จากหมู่หมายเลข ๔ ถึงหมู่หมายเลข ๕	ทิศ ๙ องศา ๔๗	ลิบค่า ระยะ ๗ ๓๔๕ วา
จากหมู่หมายเลข ๕ ถึงหมู่หมายเลข ๖	ทิศ ๓๑๗ องศา ๓๑	ลิบค่า ระยะ ๑๗ ๐๖ ๐๐๐ วา

4/47

จากมุมหมายเลข ๖ ถึงมุมหมายเลข ๗ ทิศ ๒๔๔ องศา ๑๗ ลิปดา ระยะ ๑๑๓ ๘๖๐	วา
จากมุมหมายเลข ๗ ถึงมุมหมายเลข ๘ ทิศ ๓๔๘ องศา ๕๓ ลิปดา ระยะ ๑๖ ๙๑๕	วา
จากมุมหมายเลข ๘ ถึงมุมหมายเลข ๙ ทิศ ๒๔๐ องศา ๓๗ ลิปดา ระยะ ๘๒ ๑๗๘	วา
จากมุมหมายเลข ๙ ถึงมุมหมายเลข ๑๐ ทิศ ๑๙๔ องศา ๓๗ ลิปดา ระยะ ๕๙ ๕๖๕	วา
จากมุมหมายเลข ๑๐ ถึงมุมหมายเลข ๑๑ ทิศ ๒๑๖ องศา ๒๐ ลิปดา ระยะ ๖๔ ๖๘๒	วา
จากมุมหมายเลข ๑๑ ถึงมุมหมายเลข ๑๒ ทิศ ๒๑๘ องศา ๒๘ ลิปดา ระยะ ๘๐ ๖๖๗	วา
จากมุมหมายเลข ๑๒ ถึงมุมหมายเลข ๑๓ ทิศ ๑๙๗ องศา ๕๑ ลิปดา ระยะ ๙๘ ๕๐	วา
จากมุมหมายเลข ๑๓ ถึงมุมหมายเลข ๑๔ ทิศ ๒๔๗ องศา ๓๖ ลิปดา ระยะ ๕๖ ๒๒๒	วา
จากมุมหมายเลข ๑๔ ถึงมุมหมายเลข ๑๕ ทิศ ๒๔๔ องศา ๐๖ ลิปดา ระยะ ๒๖ ๕๔๘	วา
จากมุมหมายเลข ๑๕ ถึงมุมหมายเลข ๑๖ ทิศ ๑๖๑ องศา ๕๐ ลิปดา ระยะ ๙๑ ๙๒	วา
จากมุมหมายเลข ๑๖ ถึงมุมหมายเลข ๑๗ ทิศ ๑๙๘ องศา ๒๓ ลิปดา ระยะ ๗๒ ๘๖๖	วา
จากมุมหมายเลข ๑๗ ถึงมุมหมายเลข ๑๘ ทิศ ๗๔ องศา ๑๐ ลิปดา ระยะ ๔๖๐ ๖๔	วา
จากมุมหมายเลข ๑๘ ถึงมุมหมายเลข ๑๙ ทิศ ๑๒ องศา ๐๘ ลิปดา ระยะ ๙๙ ๑๐๕	วา
จากมุมหมายเลข _____ ถึงมุมหมายเลข _____ ทิศ _____ องศา _____ ลิปดา ระยะ _____	วา
จากมุมหมายเลข _____ ถึงมุมหมายเลข _____ ทิศ _____ องศา _____ ลิปดา ระยะ _____	วา
จากมุมหมายเลข _____ ถึงมุมหมายเลข _____ ทิศ _____ องศา _____ ลิปดา ระยะ _____	วา
จากมุมหมายเลข _____ ถึงมุมหมายเลข _____ ทิศ _____ องศา _____ ลิปดา ระยะ _____	วา
จากมุมหมายเลข _____ ถึงมุมหมายเลข _____ ทิศ _____ องศา _____ ลิปดา ระยะ _____	วา
จากมุมหมายเลข _____ ถึงมุมหมายเลข _____ ทิศ _____ องศา _____ ลิปดา ระยะ _____	วา
จากมุมหมายเลข _____ ถึงมุมหมายเลข _____ ทิศ _____ องศา _____ ลิปดา ระยะ _____	วา
จากมุมหมายเลข _____ ถึงมุมหมายเลข _____ ทิศ _____ องศา _____ ลิปดา ระยะ _____	วา
จากมุมหมายเลข _____ ถึงมุมหมายเลข _____ ทิศ _____ องศา _____ ลิปดา ระยะ _____	วา
จากมุมหมายเลข _____ ถึงมุมหมายเลข _____ ทิศ _____ องศา _____ ลิปดา ระยะ _____	วา
จากมุมหมายเลข _____ ถึงมุมหมายเลข _____ ทิศ _____ องศา _____ ลิปดา ระยะ _____	วา
จากมุมหมายเลข _____ ถึงมุมหมายเลข _____ ทิศ _____ องศา _____ ลิปดา ระยะ _____	วา
จากมุมหมายเลข _____ ถึงมุมหมายเลข _____ ทิศ _____ องศา _____ ลิปดา ระยะ _____	วา

ลายมือชื่อ.....ผู้เขียน

(.....)

ลายมือชื่อ.....ผู้ทาบ

(.....)

ลายมือชื่อ.....ผู้ตรวจ

(.....)



ประทานบัตร

ประทานบัตรที่ ๒๕๕๒๔/๑๕๓๑๕
 ประทานบัตรฉบับนี้ออกให้แก่ [redacted] อายุ [redacted] ปี สัญชาติ [redacted]
 อยู่บ้านเลขที่ [redacted] ตรอก/ซอย [redacted] ถนน [redacted]
 หมู่ที่ [redacted] ตำบล/แขวง [redacted] อำเภอ/เขต [redacted] จังหวัด [redacted]
 เพื่อให้ทำเหมือง [redacted] ณ ตำบล [redacted] อำเภอ [redacted] จังหวัด [redacted]
 จังหวัด [redacted] เป็นเนื้อที่ [redacted] ไร่ [redacted] งาน [redacted] ตารางวา
 ภายในเขตที่กำหนดตามแผนที่แนบท้ายประทานบัตร โดยกำหนดเงื่อนไขดังต่อไปนี้
 ข้อ ๑ ให้ผู้ถือประทานบัตรทำเหมืองได้เฉพาะแร่ [redacted]

ข้อ ๒ ประทานบัตรฉบับนี้มีอายุ ๑๓ ปี นับแต่วันที่ ๓ เดือน [redacted] พ.ศ. ๒๕๓๖
 และสิ้นอายุวันที่ [redacted] เดือน [redacted] พ.ศ. ๒๕๔๙

ข้อ ๓ ในการทำเหมืองนอกจากที่บังคับไว้ในบทบัญญัติแห่งพระราชบัญญัติแร่ พ.ศ. ๒๕๑๐ แล้ว ผู้ถือ
 ประทานบัตรต้องปฏิบัติตามหลักเกณฑ์และวิธีการเกี่ยวกับการทำเหมืองตามที่กำหนดในกฎกระทรวงและตามแผนผัง
 โครงการ และเงื่อนไขแนบท้ายประทานบัตรฉบับนี้อีกด้วย

ข้อ ๔ ในการทำเหมือง ผู้ถือประทานบัตรต้องปฏิบัติตามวิธีการให้ความคุ้มครองแก่คนงานและความปลอดภัย
 แก่บุคคลภายนอก ตามที่กำหนดในกฎกระทรวง

ข้อ ๕ ผู้ถือประทานบัตรต้องจัดพาหนะและที่พักในการนำพนักงานเจ้าหน้าที่ไปตรวจสอบเกี่ยวกับการทำ
 เหมืองตามที่ทรัพยากรธรณีประจำท้องที่นัดหมาย

ข้อ ๖ ข้อกำหนดเกี่ยวกับค่าธรรมเนียม หรือปลงที่ไม่ได้ใช้ในการทำเหมือง คือ ให้ปฏิบัติตามคำสั่งของ
 ทรัพยากรธรณีประจำท้องที่ตามความในมาตรา ๓๕ แห่งพระราชบัญญัติแร่ พ.ศ. ๒๕๑๐

ข้อ ๗ ข้อกำหนดเกี่ยวกับการให้ทำเหมืองใกล้ทางหลวงหรือทางน้ำสาธารณะ คือ

ข้อ ๘ ผู้ถือประทานบัตรตกลงให้ผลประโยชน์พิเศษเพื่อประโยชน์แก่รัฐ คือ

ข้อ ๙ เงื่อนไขพิเศษที่ผู้ถือประทานบัตรจะต้องปฏิบัติตามมาตรา ๔๕ แห่งพระราชบัญญัติแร่ พ.ศ. ๒๕๑๐
 คือ

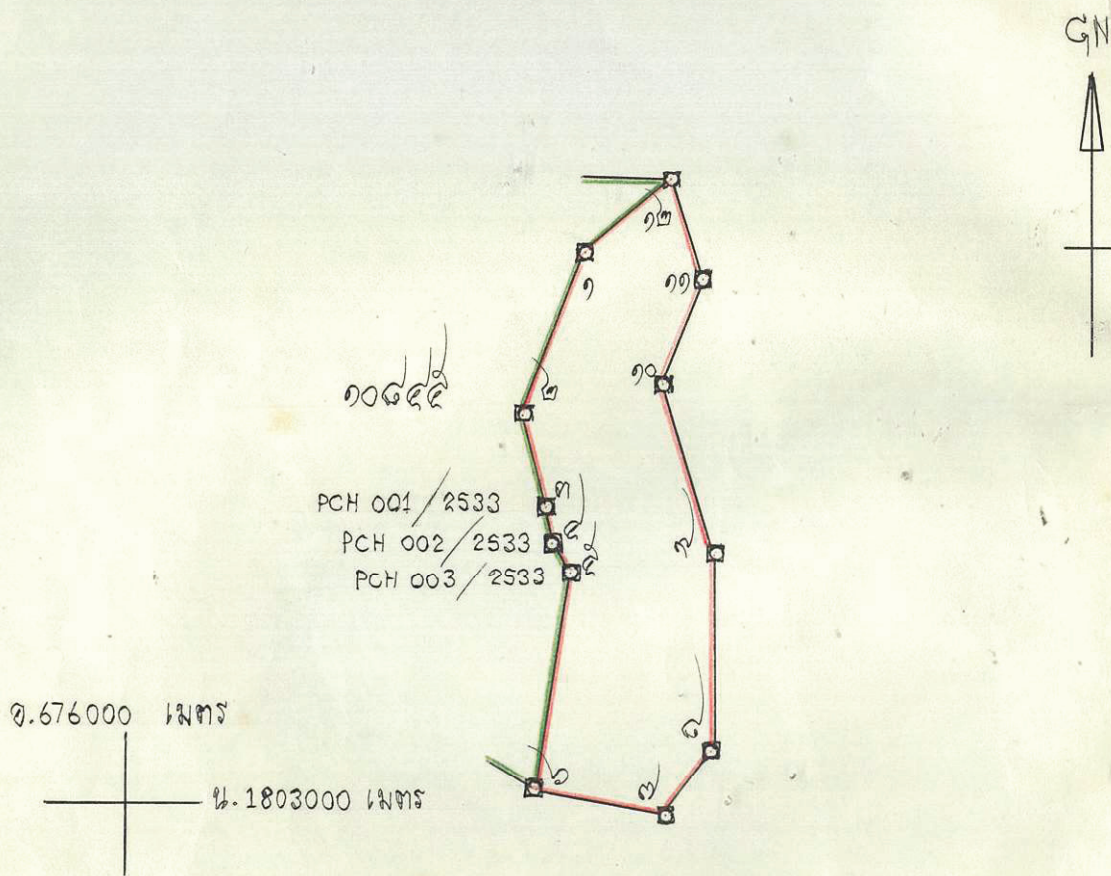
ออกให้ ณ วันที่ ๓ เดือน [redacted] พ.ศ. ๒๕๓๖

รัฐมนตรีว่าการกระทรวงอุตสาหกรรม
 ประทับตราประจำตำแหน่ง

แผนที่แนบท้ายประทานบัตรที่.....๑๕๕๒๔ / ๑๕๓๑๕.....

คำขอที่.....๕๙/๕๕๓๓.....

ระหว่างที่ ๑๕๐๕ ถึง ๑๕๑๕.....



เนื้อที่.....๑๓.....ไร่.....๑.....งาน.....๗๗.....ตารางวา

มาตราส่วน.....๑:๑๐,๐๐๐.....

จากมุมหมายเลข..... <u>๑</u>ถึงมุมหมายเลข..... <u>๒</u>ทิศ..... <u>๕๐๐</u>องศา..... <u>๕๕</u>ลิปดา.....ระยะ..... <u>๑๐๕</u>
จากมุมหมายเลข..... <u>๒</u>ถึงมุมหมายเลข..... <u>๓</u>ทิศ..... <u>๑๕๖</u>องศา..... <u>๕๕</u>ลิปดา.....ระยะ..... <u>๑๓๕</u>
จากมุมหมายเลข..... <u>๓</u>ถึงมุมหมายเลข..... <u>๔</u>ทิศ..... <u>๑๖๖</u>องศา..... <u>๕๐</u>ลิปดา.....ระยะ..... <u>๑๓๕</u>
จากมุมหมายเลข..... <u>๔</u>ถึงมุมหมายเลข..... <u>๕</u>ทิศ..... <u>๑๕๗</u>องศา..... <u>๐๕</u>ลิปดา.....ระยะ..... <u>๑๓๕</u>

[illegible]

ลายมือชื่อ..

๒๘
ผู้เขียน

ลายมือชื่อ..

..ผู้ทาน

ลายมือชื่อ.

..ដ្ឋិតវាច

แผนผังโครงการทำเหมือง

ตามรายละเอียดแผนผังโครงการทำเหมืองแร่

ควอตซ์ ทองคำ และเงิน

โดยวิธีเหมืองเปิด

สำหรับคำขอต่ออายุประทานบัตรที่ ๒/๒๕๕๔ (ประทานบัตรที่ ๒๕๕๒๘/๑๔๗๑๔)

ของบริษัท อัครา รีซอร์สเซส จำกัด (มหาชน)

ซึ่งรวมแผนผังโครงการทำเหมืองเดียวกันกับ

คำขอต่ออายุประทานบัตรที่ ๑/๒๕๖๒ (ประทานบัตรที่ ๒๖๔๑๐/๑๕๓๖๕)

คำขอต่ออายุประทานบัตรที่ ๒/๒๕๖๒ (ประทานบัตรที่ ๒๖๔๑๑/๑๕๓๖๖)

คำขอต่ออายุประทานบัตรที่ ๓/๒๕๖๒ (ประทานบัตรที่ ๒๖๔๑๒/๑๕๓๖๗)

ประทานบัตรที่ ๓๒๕๒๙/๑๕๘๐๙ ๓๒๕๓๐/๑๕๘๑๐ ๓๒๕๓๑/๑๕๘๑๑ ๓๒๕๓๒/๑๕๘๑๒

๒๖๔๑๓/๑๕๘๐๔ ๒๖๔๒๐/๑๕๘๐๗ ๒๖๔๒๑/๑๕๘๐๘ ๒๖๔๒๒/๑๕๘๐๙ และที่ ๒๖๔๒๓/๑๕๘๐๘

ที่ตำบลท้ายดง อำเภอวังโป่ง จังหวัดเพชรบูรณ์ และตำบลเขาเจ็ดยักษ์ อำเภอทับคล้อ จังหวัดพิจิตร

ของผู้ขอเอง

ฉบับลงวันที่ ๑ ธันวาคม ๒๕๖๔ และที่ได้ผ่านการตรวจสอบ

โดยสำนักงานอุตสาหกรรมพื้นฐานและการเหมืองแร่ เขต ๕

ตามสำเนาหนังสือ ที่ อก ๐๕๑๐/๑๓๒๑ ลงวันที่ ๑ ธันวาคม ๒๕๖๔

แนบท้ายประทานบัตรฉบับนี้

มาตรการป้องกันและแก้ไขผลกระทบสิ่งแวดล้อม

ตามรายงานการวิเคราะห์ผลกระทบสิ่งแวดล้อมโครงการทำเหมืองแร่

ควอตซ์ ทองคำ และเงิน

โดยวิธีเหมืองเปิด

สำหรับคำขอต่อยุประทานบัตรที่ ๒/๒๕๕๔ (ประทานบัตรที่ ๒๕๕๒๘/๑๔๙๙๕)

ของบริษัท อัครา รีซอร์สเซส จำกัด (มหาชน)

ซึ่งร่วมแผนผังโครงการทำเหมืองเดียวกันกับ

คำขอต่อยุประทานบัตรที่ ๑/๒๕๖๒ (ประทานบัตรที่ ๒๖๙๑๐/๑๕๓๖๕)

คำขอต่อยุประทานบัตรที่ ๒/๒๕๖๒ (ประทานบัตรที่ ๒๖๙๑๑/๑๕๓๖๖)

คำขอต่อยุประทานบัตรที่ ๓/๒๕๖๒ (ประทานบัตรที่ ๒๖๙๑๒/๑๕๓๖๗)

ประทานบัตรที่ ๓๒๕๒๙/๑๕๘๐๙ ๓๒๕๓๐/๑๕๘๑๐ ๓๒๕๓๑/๑๕๘๑๑ ๓๒๕๓๒/๑๕๘๑๒
๒๖๙๑๓/๑๕๘๐๔ ๒๖๙๑๐/๑๕๘๐๗ ๒๖๙๑๑/๑๕๘๐๖ ๒๖๙๑๒/๑๕๘๐๕ และที่ ๒๖๙๑๓/๑๕๘๐๘

ที่ตำบลท้ายดง อำเภอวังโป่ง จังหวัดเพชรบูรณ์ และตำบลเขาเจ็ดยอด อำเภอทับคล้อ จังหวัดพิจิตร

ของผู้ขอเอง

และที่กำหนดเพิ่มเติมโดยกรมอุตสาหกรรมพื้นฐานและการเหมืองแร่

ตามหนังสือ ที่ อก ๐๕๐๖/๔๑๗๒ ลงวันที่ ๗ ธันวาคม ๒๕๖๔

และตามบันทึกข้อตกลงการปฏิบัติตามหลักเกณฑ์การบริหารจัดการกองทุน

ตามกรอบนโยบายและแผนยุทธศาสตร์ในการบริหารจัดการทรัพยากรแร่ทองคำ

ฉบับลงวันที่ ๑๔ ธันวาคม ๒๕๖๔

และบันทึกข้อตกลงที่กำหนดเพิ่มเติมตามมติที่ประชุมของคณะกรรมการแร่ ตามพระราชบัญญัติแร่ พ.ศ. ๒๕๖๐

โดยกำหนดเป็นเงื่อนไขแนบท้ายประทานบัตร

ฉบับลงวันที่ ๒๗ ธันวาคม ๒๕๖๔

และกรมอุตสาหกรรมพื้นฐานและการเหมืองแร่ แจ้งการเปลี่ยนแปลงรายละเอียดโครงการ

ตามหนังสือ ที่ อก ๐๕๐๖/๔๑๗๑ ลงวันที่ ๗ ธันวาคม ๒๕๖๔

แนบท้ายประทานบัตรฉบับนี้



ครั้งที่ ๑ ประทานบัตรแปลงนี้ อธิบดีอนุญาตให้ต่ออายุออกไปอีก ๑๐ ปี ตั้งแต่วันที่
๓๐ เดือน ธันวาคม พ.ศ. ๒๕๖๔ ถึงวันที่ ๒๔ เดือน ธันวาคม พ.ศ. ๒๕๗๔
รวมเป็น ๒๔ ปี

.....
(น

อธิบดีกรมอุตสาหกรรมพื้นฐานและการเหมืองแร่
ผู้บันทึกการต่ออายุ



ประธานบัตร

ประธานบัตรที่.....๒๖๘๑๐/๑๕๓๖๕.....
 ประธานบัตรฉบับนี้ออกให้แก่.....บริษัท อัคราไมนิ่ง จำกัด.....อายุ.....ปี สัญชาติ.....ไทย.....
 อยู่บ้านเลขที่.....๒๐.....ตรอก/ซอย.....
 ถนน.....สารเหนือ.....หมู่ที่.....ตำบล/แขวง.....สีลม.....
 อำเภอ/เขต.....บางรัก.....จังหวัด.....กรุงเทพมหานคร.....
 เพื่อให้ทำเหมือง (บนบก/ในทะเล).....บนบก.....
 ณ ตำบล.....เขาเจ็ดยักษ์.....อำเภอ.....ทับคล้อ.....จังหวัด.....พิจิตร.....
 มีอายุ.....๒๐.....ปี นับแต่วันที่.....๑๕.....เดือน.....มิถุนายน.....พ.ศ. ๒๕๕๓.....
 และสิ้นอายุวันที่.....๑๕.....เดือน.....มิถุนายน.....พ.ศ. ๒๕๖๓.....
 เป็นเนื้อที่.....๒๘๗ ไร่.....งาน.....๘๕.....ตารางวา.....

ภายในเขตที่กำหนดตามแผนที่แนบท้ายประธานบัตร โดยมีรายละเอียดที่กำหนดไว้ตามลำดับดัง ต่อไปนี้

- | | |
|--|---------------------|
| (1) แผนที่แนบท้ายประธานบัตร | แสดงไว้ในลำดับที่ 1 |
| (2) เงื่อนไขการอนุญาตประธานบัตร | แสดงไว้ในลำดับที่ 2 |
| (3) แผนผังโครงการทำเหมือง | แสดงไว้ในลำดับที่ 3 |
| (4) มาตรการป้องกันและแก้ไขผลกระทบสิ่งแวดล้อม | แสดงไว้ในลำดับที่ 4 |
| (5) การชำระค่าธรรมเนียมเพื่อใช้เนื้อที่
ในการทำเหมืองประจำปี | แสดงไว้ในลำดับที่ 5 |
| (6) การเพิ่มเติมชนิดของแร่ที่จะทำเหมือง
การเปลี่ยนแปลงวิธีการทำเหมือง
แผนผังโครงการทำเหมืองและเงื่อนไข | แสดงไว้ในลำดับที่ 6 |
| (7) บันทึกการต่ออายุประธานบัตร | แสดงไว้ในลำดับที่ 7 |
| (8) บันทึกการโอนประธานบัตร | แสดงไว้ในลำดับที่ 8 |
| (9) บันทึกการหยุดการทำเหมือง | แสดงไว้ในลำดับที่ 9 |

ออกให้ ณ วันที่.....๑๕.....เดือน.....มิถุนายน.....พ.ศ. ๒๕๕๓.....

ได้จดทะเบียนเปลี่ยนชื่อบริษัทใหม่เป็น

"บริษัท อัครา รีซอร์สเซส จำกัด (มหาชน)"

ตามหนังสือรับรองของกรมพัฒนาธุรกิจการค้า

กระทรวงพาณิชย์ ที่ สก.๐๐๒๐๖๘ ลว. ๒๙ ส.ค.๒๕๖๖

รัฐมนตรีว่าการกระทรวงอุตสาหกรรม

ประทับตราประจำตำแหน่ง

หมายเลข.....๖ ถึง
 หมายเลข.....๗
 หมายเลข.....๘
 หมายเลข.....๙
 หมายเลข.....๑๐
 หมายเลข.....๑๑
 หมายเลข.....๑๒
 หมายเลข.....๑๓
 หมายเลข.....๑๔
 หมายเลข.....๑๕
 หมายเลข.....๑๖
 หมายเลข.....๑๗
 หมายเลข.....๑๘
 หมายเลข.....๑๙
 หมายเลข.....๒๐

ระหว่างที่
 ๑๘๐๔ เหนือ
 ๑๘๐๒ เหนือ }



จากมุมหมายเลข.....๑.....ถึงมุมหมายเลข.....๒.....ทิศ.....๒๖๑.....องศา.....๕๖.....ลิปดา.....ระยะ.....๑๕๕.....๖๖๓.....วา.....	๑๐๐๐
จากมุมหมายเลข.....๒.....ถึงมุมหมายเลข.....๓.....ทิศ.....๒๖๒.....องศา.....๑๘.....ลิปดา.....ระยะ.....๑๓๖.....๑๕๐.....วา.....	๑๐๐๐
จากมุมหมายเลข.....๓.....ถึงมุมหมายเลข.....๔.....ทิศ.....๓๐๖.....องศา.....๕๓.....ลิปดา.....ระยะ.....๔๗.....๑๕๘.....วา.....	๑๐๐๐
จากมุมหมายเลข.....๔.....ถึงมุมหมายเลข.....๕.....ทิศ.....๓๕๑.....องศา.....๑๐.....ลิปดา.....ระยะ.....๕๗.....๓๒๖.....วา.....	๑๐๐๐
จากมุมหมายเลข.....๕.....ถึงมุมหมายเลข.....๖.....ทิศ.....๓๕๔.....องศา.....ลิปดา.....ระยะ.....๓๘๑.....๖๘๖.....วา.....	๑๐๐๐

ลำดับที่ 1

หมายเลข.....๖.....ถึงมุนหมายเลข.....๗.....ทิศ.....๘๕.....องศา.....๑๕.....สิบดา ระยะ.....๑๐๘.....๗๕๓.....วา

หมายเลข.....๗.....ถึงมูหมายเลข.....๘.....ทิศ.....๑๐๒.....องศา.....๐๓.....ลิปดา ระยะเวลา.....๑๑๘.....๒๘๗.....วา

หมายเลข.....๘.....ถึงมุลหมายเลข.....๙.....ทิศ.....๒๐๕.....องศา.....๐๓.....ลิปดา ระยะ.....๙๕.....๙๓๖.....วา

หมายเลข.....๘.....ถึงมุมหมายเลข.....๑๐.....ทิศ.....๑๘๕.....องศา.....๐๗.....ลิปดา ระยะเวลา.....๕๕.....๕๕๑.....ว

หมายเลข.....๑๑.....ถึงมุมหมายเลข.....๑๑.ทศ.....๘๘.....องศา.....๕๕.....ลิปดา ระยะเวลา.....๕๑.....๗๒๕.๖๐๐๐

หมายเลข.....๑๑.....ถึงมุมหมายเลข.....๑๒.....ทิศ.....๑๕๐.....องศา.....๕๕.....ลิปดา ระยะ.....๕๐.....๑๐๐๐.....วา

หมายเลข.....๑๒.....ถึงมุมหมายเลข.....๑๓.....ทิศ.....๑๑๙.....องศา.....๒๐.....ลิปดา ระยะเวลา.....๕๐.....๕๓๔.....วา

หมายเลข.....๑๓.....ถึงนมหมายเลข.....๑๔.....ทิศ.....๑๔๘.....องศา.....๑๐.....สิบดา ระยะ.....๖๐.....๑๐๐๐.....วา

หมายเลข.....๑๕.....ถึงมมหมายเลข.....๑๕.....ทิศ.....๑๐๒.....องศา.....๑๐.....ลิบดา ระยะเวลา.....๗๕.....๑๖๖.....ว

หมายเลข.....๑๕.....ถึงมมหมายเลข.....๑๖.....ทิศ.....๑๓๖.....องศา.....๐๑.....ลิบิดา.....ระยะ.....๑๐๘.....๑๐๐๐.....
.....๑๓๗.....วา.....

หมายเลข.....๑๖.....ถึงมีหมายเลข.....๑.....ที่.....๑๗๗.....ของ.....๕๕.....ลิ้ง.....๓๕.....๒๒.....

หมายเลข _____ ถึง _____ หมายเลข _____ วันที่ _____ ปี _____

หน่วยเลข	ถึงหน่วยเลข	ทิศ	องศา	ลิบดา	ระนาบ	ว
----------	-------------	-----	------	-------	-------	---

[illegible]

ឈ្មោះអ្នកប្រកាស	ឈ្មោះអ្នកប្រកាស	ឈ្មោះអ្នកប្រកាស	ឈ្មោះអ្នកប្រកាស	ឈ្មោះអ្នកប្រកាស	ឈ្មោះអ្នកប្រកាស
អ្នកប្រកាស	អ្នកប្រកាស	អ្នកប្រកាស	អ្នកប្រកាស	អ្នកប្រកាស	អ្នកប្រកាស

အမျိုးအမည်	အမျိုးအမည်	အမျိုးအမည်	အမျိုးအမည်	အမျိုးအမည်	အမျိုးအမည်
အမျိုးအမည်	အမျိုးအမည်	အမျိုးအမည်	အမျိုးအမည်	အမျိုးအမည်	အမျိုးအမည်

1	2	3	4	5	6	7	8	9	10	11	12	13	14	15	16	17	18	19	20	21	22	23	24	25	26	27	28	29	30	31	32	33	34	35	36	37	38	39	40	41	42	43	44	45	46	47	48	49	50	51	52	53	54	55	56	57	58	59	60	61	62	63	64	65	66	67	68	69	70	71	72	73	74	75	76	77	78	79	80	81	82	83	84	85	86	87	88	89	90	91	92	93	94	95	96	97	98	99	100
---	---	---	---	---	---	---	---	---	----	----	----	----	----	----	----	----	----	----	----	----	----	----	----	----	----	----	----	----	----	----	----	----	----	----	----	----	----	----	----	----	----	----	----	----	----	----	----	----	----	----	----	----	----	----	----	----	----	----	----	----	----	----	----	----	----	----	----	----	----	----	----	----	----	----	----	----	----	----	----	----	----	----	----	----	----	----	----	----	----	----	----	----	----	----	----	----	----	----	-----

[illegible]

ตามใบเสร็จ.....ลงนามผู้มีใบเสร็จ.....ที่.....ของ.....ตำบล.....ระยะ.....วา

สมัครใจเลข.....เลขมุมสมัครใจเลข.....ทิศ.....องค์.....สถาปนา.....ระยะ.....วา

หมายเลข.....ถึงหมายเลข.....ทศ.....องค์.....สิบตา ระยะ.....วา

หมายเลข.....ลงนามหมายเลข.....ทศ.....องศา.....ลบดา ระยะ.....วา

หมายเลข.....ถงมหมยเลข.....ทศ.....องศ.....ลบด ะยะ.....ว

หมายเลข.....จุ่มหมายเลข.....ทศ.....องศา.....ลิปดา ระยะ.....วา

หมายเลข.....ถึงหมายเลข.....ทศ.....องศา.....สิบดา ระยะ.....วา

หมายเลข.....ลงนามหมายเลข.....ทศ.....องศา.....ลบดา ระยะ.....วา

หมายเลข.....ถึงหมายเลข.....ที่ศ.....องศา.....สิบคา ระบุ.....วา

หมายเลข.....ถึงมูหมายเลข.....ทิศ.....องศา.....ลิปดา ระยะ.....วา

ลายมือชื่อ.....ผู้เขียน

(.....)

ลายมือชื่อ.....ผู้แทน

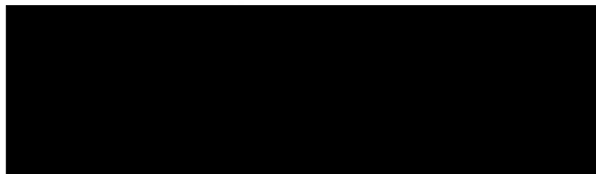
(.....)

ลายมือชื่อ.....ผู้ตรวจ

(.....[REDACTED]) น.1

บันทึกการต่ออายุประทานบัตร

ครั้งที่ 1 ประทานบัตรนี้ อธิบดีอนุญาตให้ต่ออายุออกไปอีก.....๑๑.....ปี
 ตั้งแต่วันที่.....๓๑.....เดือน.....กันยายน..... พ.ศ. ๒๕๖๔.....ถึงวันที่.....๒๔.....เดือน.....กันยายน.....
 พ.ศ. ๒๕๗๔.....รวมเป็น.....๓๐.....ปี



ผู้บันทึกการต่ออายุ

ครั้งที่ 2 ประทานบัตรนี้ รัฐมนตรีอนุญาตให้ต่ออายุออกไปอีก.....ปี
 ตั้งแต่วันที่.....เดือน..... พ.ศ..... ถึงวันที่.....เดือน.....
 พ.ศ.....รวมเป็น.....ปี

.....
 อธิบดีกรมทรัพยากรธรณี

ผู้บันทึกการต่ออายุ

ครั้งที่ 3 ประทานบัตรนี้ รัฐมนตรีอนุญาตให้ต่ออายุออกไปอีก.....ปี
 ตั้งแต่วันที่.....เดือน..... พ.ศ..... ถึงวันที่.....เดือน.....
 พ.ศ.....รวมเป็น.....ปี

.....
 อธิบดีกรมทรัพยากรธรณี

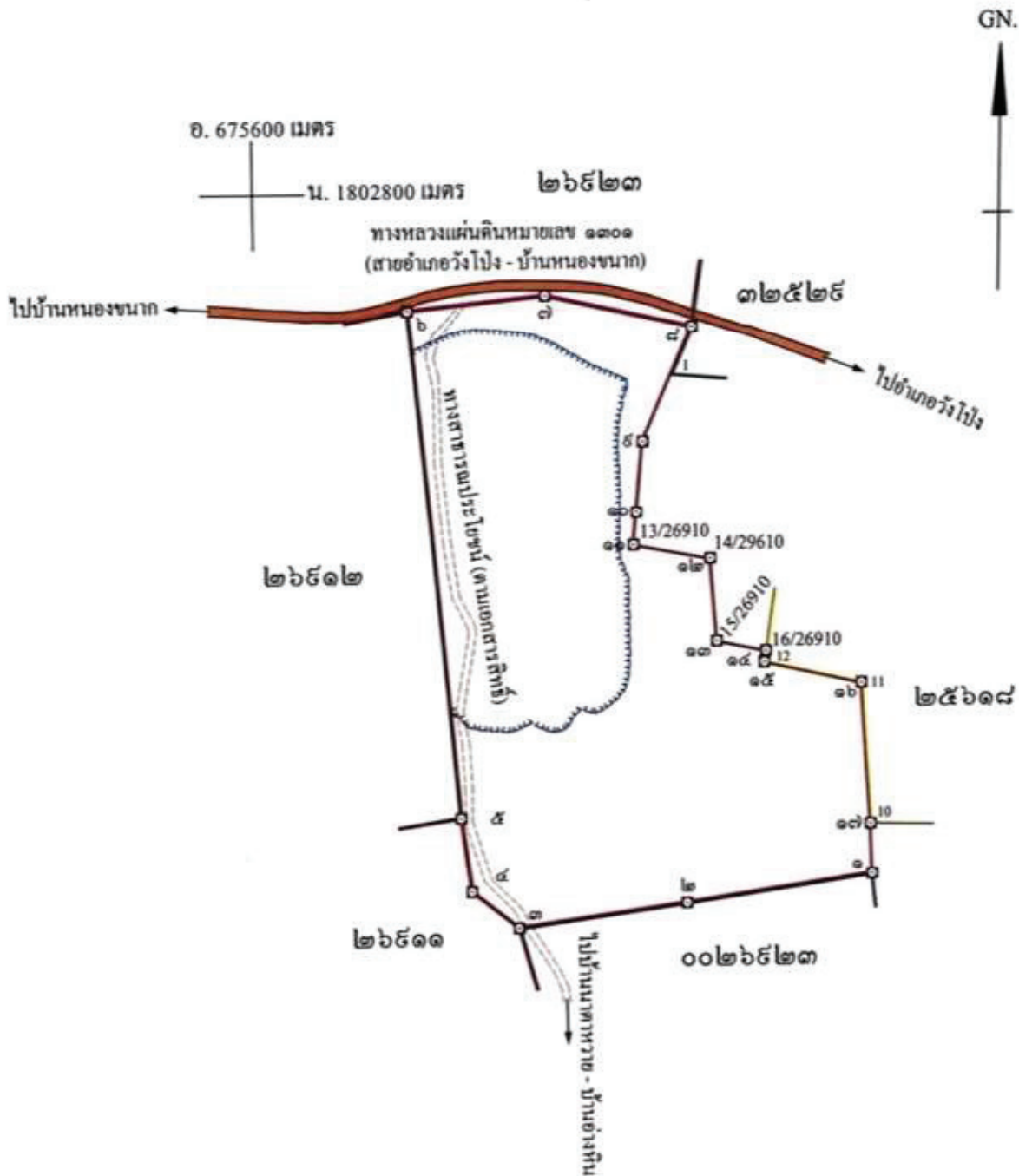
ผู้บันทึกการต่ออายุ

ครั้งที่ 4 ประทานบัตรนี้ รัฐมนตรีอนุญาตให้ต่ออายุออกไปอีก.....ปี
 ตั้งแต่วันที่.....เดือน..... พ.ศ. ถึงวันที่.....เดือน.....
 พ.ศ.....รวมเป็น.....ปี

.....
 อธิบดีกรมทรัพยากรธรณี

ผู้บันทึกการต่ออายุ

ลำดับชุด L 7018 ระวัง 5141 IV



เนื้อที่.....ไร่.....งาน.....ตารางวา

มาตราส่วน.....๑ : ๑๐,๐๐๐.....

หมายเหตุ ที่หมายสี  คือบริเวณพื้นที่ที่ผ่านการทำเหมืองไปแล้วเนื้อที่ประมาณ ๑๑๑ ไร่ - งาน ๔๓ ตารางวา

ใบแทรก

แผนที่แนบท้ายแบบพิมพ์ประทานบัตร (ฉบับแก้ไข)

การทำเหมืองประเภทที่ ๓

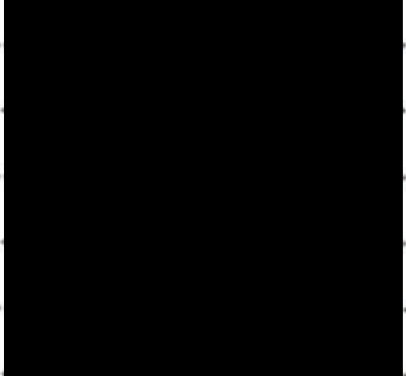
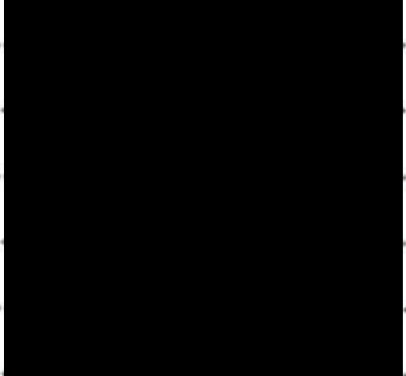
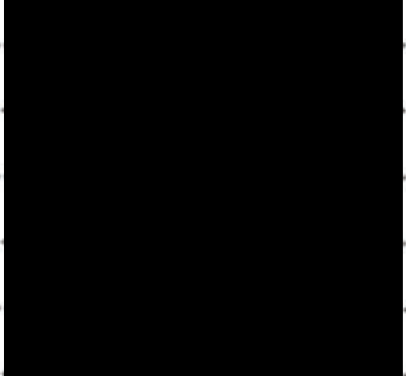
คำขอต่ออายุประทานบัตรที่ ๑/๒๕๖๒ สำหรับประทานบัตรที่ ๒๖๕๑๐/๑๕๓๖๕

ของ บริษัท อัครา รีซอร์สเซส จำกัด (มหาชน)

ตำบลเขาเจ็ดยอด อำเภอทับคล้อ จังหวัดพิจิตร

ลำดับชุด L 7018 ระวัง 5141 IV

จากมุมหมายเลข.....๑.....ถึงมุมหมายเลข.....๒.....ทิศ.....๒๖๑.....องศา.....๕๖.....ลิปดา.....ระยะ.....๒๕๕.๓๒๖.....เมตร
จากมุมหมายเลข.....๒.....ถึงมุมหมายเลข.....๓.....ทิศ.....๒๖๒.....องศา.....๑๘.....ลิปดา.....ระยะ.....๒๗๒.๒๘๐.....เมตร
จากมุมหมายเลข.....๓.....ถึงมุมหมายเลข.....๔.....ทิศ.....๓๐๖.....องศา.....๕๓.....ลิปดา.....ระยะ.....๕๔.๒๕๖.....เมตร
จากมุมหมายเลข.....๔.....ถึงมุมหมายเลข.....๕.....ทิศ.....๓๕๑.....องศา.....๑๐.....ลิปดา.....ระยะ.....๑๑๕.๔๕๔.....เมตร
จากมุมหมายเลข.....๕.....ถึงมุมหมายเลข.....๖.....ทิศ.....๓๕๔.....องศา..........ลิปดา.....ระยะ.....๗๘๓.๓๘๐.....เมตร
จากมุมหมายเลข.....๖.....ถึงมุมหมายเลข.....๗.....ทิศ.....๘๔.....องศา.....๑๕.....ลิปดา.....ระยะ.....๒๑๗.๔๘๖.....เมตร
จากมุมหมายเลข.....๗.....ถึงมุมหมายเลข.....๘.....ทิศ.....๑๐๒.....องศา.....๐๓.....ลิปดา.....ระยะ.....๒๓๘.๕๗๔.....เมตร
จากมุมหมายเลข.....๘.....ถึงมุมหมายเลข.....๙.....ทิศ.....๒๐๔.....องศา.....๐๓.....ลิปดา.....ระยะ.....๑๘๕.๘๗๒.....เมตร
จากมุมหมายเลข.....๙.....ถึงมุมหมายเลข.....๑๐.....ทิศ.....๑๘๕.....องศา.....๐๗.....ลิปดา.....ระยะ.....๑๐๕.๐๘๒.....เมตร
จากมุมหมายเลข.....๑๐.....ถึงมุมหมายเลข.....๑๑.....ทิศ.....๑๘๕.....องศา.....๐๗.....ลิปดา.....ระยะ.....๕๐.๓๑๕.....เมตร
จากมุมหมายเลข.....๑๑.....ถึงมุมหมายเลข.....๑๒.....ทิศ.....๑๐๐.....องศา.....๒๑.....ลิปดา.....ระยะ.....๑๒๕.๒๔๕.....เมตร
จากมุมหมายเลข.....๑๒.....ถึงมุมหมายเลข.....๑๓.....ทิศ.....๑๗๕.....องศา.....๐๒.....ลิปดา.....ระยะ.....๑๒๗.๓๖๕.....เมตร
จากมุมหมายเลข.....๑๓.....ถึงมุมหมายเลข.....๑๔.....ทิศ.....๑๐๑.....องศา.....๒๐.....ลิปดา.....ระยะ.....๘๐.๑๕๓.....เมตร
จากมุมหมายเลข.....๑๔.....ถึงมุมหมายเลข.....๑๕.....ทิศ.....๑๘๘.....องศา.....๐๖.....ลิปดา.....ระยะ.....๑๗๖.๔๐๐.....เมตร
จากมุมหมายเลข.....๑๕.....ถึงมุมหมายเลข.....๑๖.....ทิศ.....๑๐๒.....องศา.....๑๐.....ลิปดา.....ระยะ.....๑๕๘.๓๓๒.....เมตร
จากมุมหมายเลข.....๑๖.....ถึงมุมหมายเลข.....๑๗.....ทิศ.....๑๗๖.....องศา.....๐๑.....ลิปดา.....ระยะ.....๒๑๘.๒๗๔.....เมตร
จากมุมหมายเลข.....๑๗.....ถึงมุมหมายเลข.....๑.....ทิศ.....๑๗๗.....องศา.....๕๕.....ลิปดา.....ระยะ.....๗๗.๕๐๐.....เมตร
จากมุมหมายเลข.....ถึงมุมหมายเลข.....ทิศ.....องศา.....ลิปดา.....ระยะ.....เมตร
จากมุมหมายเลข.....ถึงมุมหมายเลข.....ทิศ.....องศา.....ลิปดา.....ระยะ.....เมตร
จากมุมหมายเลข.....ถึงมุมหมายเลข.....ทิศ.....องศา.....ลิปดา.....ระยะ.....เมตร
จากมุมหมายเลข.....ถึงมุมหมายเลข.....ทิศ.....องศา.....ลิปดา.....ระยะ.....เมตร

ลายมือชื่อ.....	ผู้เขียน
(.....)		
ลายมือชื่อ.....	ผู้ทนาย
(.....)		
ลายมือชื่อ.....	ผู้ตรวจ
(.....)		



ประทานบัตร

ประทานบัตรที่.....๒๖๕๑๑/๑๕๓๒๒.....
 ประทานบัตรฉบับนี้ออกให้แก่.....บริษัท อัคราไมนิ่ง จำกัด.....อายุ.....ปี สัญชาติ.....ไทย.....
 อยู่บ้านเลขที่.....๒๐.....ตรอก/ซอย.....
 ถนน.....สารเหนือ.....หมู่ที่.....ตำบล/แขวง.....สีลม.....
 อำเภอ/เขต.....บางรัก.....จังหวัด.....กรุงเทพมหานคร.....
 เพื่อให้ทำเหมือง (บนบก/ในทะเล).....บนบก.....
 ณ ตำบล.....เขาเจ็ดยักษ์.....อำเภอ.....ทับคล้อ.....จังหวัด.....พิจิตร.....
 มีอายุ.....๓๐.....ปี นับแต่วันที่.....๑๕.....เดือน.....สิงหาคม.....พ.ศ. ๒๕๕๓.....
 และสิ้นอายุวันที่.....๑๕.....เดือน.....สิงหาคม.....พ.ศ. ๒๕๖๓.....
 เป็นเนื้อที่.....๒๗๕.....ไร่.....งาน.....๔๑.....ตารางวา

ภายในเขตที่กำหนดตามแผนที่แนบท้ายประทานบัตร โดยมีรายละเอียดที่กำหนดไว้ตามลำดับดัง ต่อไปนี้

- | | |
|--|---------------------|
| (1) แผนที่แนบท้ายประทานบัตร | แสดงไว้ในลำดับที่ 1 |
| (2) เงื่อนไขการอนุญาตประทานบัตร | แสดงไว้ในลำดับที่ 2 |
| (3) แผนผังโครงการทำเหมือง | แสดงไว้ในลำดับที่ 3 |
| (4) มาตรการป้องกันและแก้ไขผลกระทบสิ่งแวดล้อม | แสดงไว้ในลำดับที่ 4 |
| (5) การชำระค่าธรรมเนียมเพื่อใช้เนื้อที่ในการทำเหมืองประจำปี | แสดงไว้ในลำดับที่ 5 |
| (6) การเพิ่มเติมชนิดของแร่ที่จะทำเหมือง
การเปลี่ยนแปลงวิธีการทำเหมือง
แผนผังโครงการทำเหมืองและเงื่อนไข | แสดงไว้ในลำดับที่ 6 |
| (7) บันทึกการต่ออายุประทานบัตร | แสดงไว้ในลำดับที่ 7 |
| (8) บันทึกการโอนประทานบัตร | แสดงไว้ในลำดับที่ 8 |
| (9) บันทึกการหยุดการทำเหมือง | แสดงไว้ในลำดับที่ 9 |

ออกให้ ณ วันที่.....๑๕.....เดือน.....สิงหาคม.....พ.ศ. ๒๕๕๓.....

ได้จดทะเบียนเปลี่ยนชื่อบริษัทใหม่เป็น
 "บริษัท อัครา รีซอร์สเซส จำกัด (มหาชน)"
 ตามหนังสือรับรองของกรมพัฒนาธุรกิจการค้า
 กระทรวงพาณิชย์ ที่ สจก.002068 ลว. 29 ส.ค.2553

รัฐมนตรีว่าการกระทรวงอุตสาหกรรม
 ประทับตราประจำตำแหน่ง

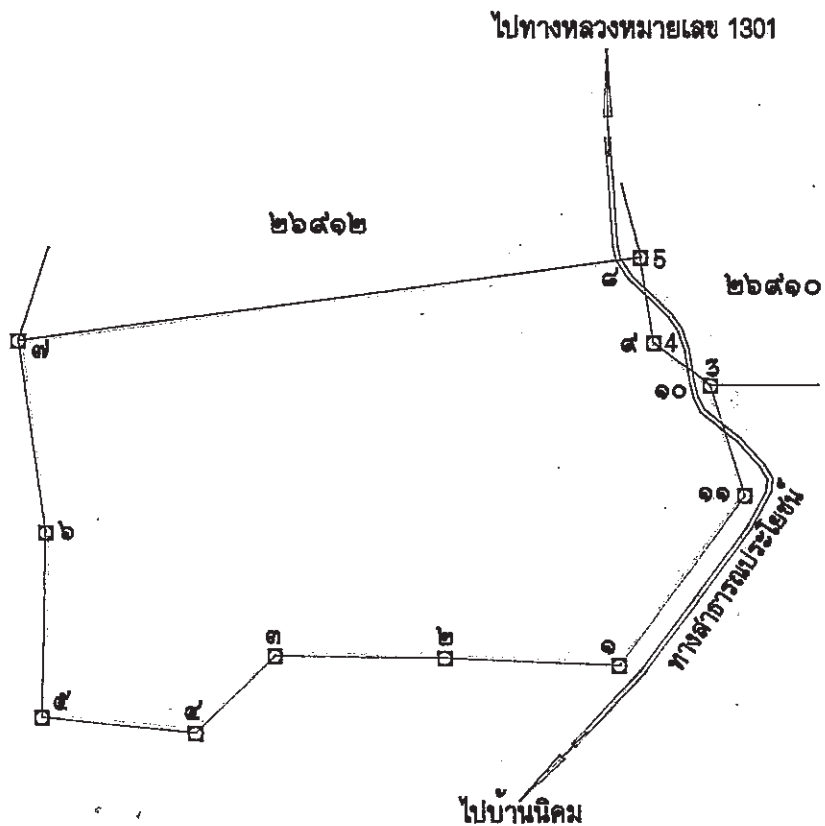
แผนที่แนบท้ายประทานบัตรที่ ๒๖๔๑๑ / ๑๕๓๒๖

คำขอที่ ๑๒ / ๒๕๕๑

ระหว่างที่ ๑๘๐๒ เทนิโอ { ๖๗
๖๗๘

บเลข.....๖.....ถึง
ลายเลข.....๗.....ถึง
มายเลข.....๘.....ถึง
.....๙.....ถึง
.....๑๐.....ถึง
.....๑๑.....ถึง
.....๑๒.....ถึง
.....๑๓.....ถึง
.....๑๔.....ถึง
.....๑๕.....ถึง
.....๑๖.....ถึง
.....๑๗.....ถึง
.....๑๘.....ถึง
.....๑๙.....ถึง
.....๒๐.....ถึง
.....๒๑.....ถึง
.....๒๒.....ถึง
.....๒๓.....ถึง
.....๒๔.....ถึง
.....๒๕.....ถึง
.....๒๖.....ถึง
.....๒๗.....ถึง
.....๒๘.....ถึง
.....๒๙.....ถึง
.....๓๐.....ถึง
.....๓๑.....ถึง
.....๓๒.....ถึง
.....๓๓.....ถึง
.....๓๔.....ถึง
.....๓๕.....ถึง
.....๓๖.....ถึง
.....๓๗.....ถึง
.....๓๘.....ถึง
.....๓๙.....ถึง
.....๔๐.....ถึง
.....๔๑.....ถึง
.....๔๒.....ถึง
.....๔๓.....ถึง
.....๔๔.....ถึง
.....๔๕.....ถึง
.....๔๖.....ถึง
.....๔๗.....ถึง
.....๔๘.....ถึง
.....๔๙.....ถึง
.....๕๐.....ถึง
.....๕๑.....ถึง
.....๕๒.....ถึง
.....๕๓.....ถึง
.....๕๔.....ถึง
.....๕๕.....ถึง
.....๕๖.....ถึง
.....๕๗.....ถึง
.....๕๘.....ถึง
.....๕๙.....ถึง
.....๖๐.....ถึง
.....๖๑.....ถึง
.....๖๒.....ถึง
.....๖๓.....ถึง
.....๖๔.....ถึง
.....๖๕.....ถึง
.....๖๖.....ถึง
.....๖๗.....ถึง
.....๖๘.....ถึง
.....๖๙.....ถึง
.....๗๐.....ถึง
.....๗๑.....ถึง
.....๗๒.....ถึง
.....๗๓.....ถึง
.....๗๔.....ถึง
.....๗๕.....ถึง
.....๗๖.....ถึง
.....๗๗.....ถึง
.....๗๘.....ถึง
.....๗๙.....ถึง
.....๘๐.....ถึง
.....๘๑.....ถึง
.....๘๒.....ถึง
.....๘๓.....ถึง
.....๘๔.....ถึง
.....๘๕.....ถึง
.....๘๖.....ถึง
.....๘๗.....ถึง
.....๘๘.....ถึง
.....๘๙.....ถึง
.....๙๐.....ถึง
.....๙๑.....ถึง
.....๙๒.....ถึง
.....๙๓.....ถึง
.....๙๔.....ถึง
.....๙๕.....ถึง
.....๙๖.....ถึง
.....๙๗.....ถึง
.....๙๘.....ถึง
.....๙๙.....ถึง
.....๑๐๐.....ถึง

๑.675000 เมตร
น.1801000 เมตร



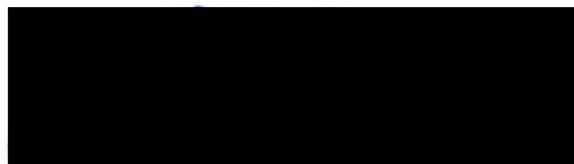
เนื้อที่ ๒๓๕ ไร่ งาน ๘๑ ตารางวา

มาตราส่วน ๑:๑๐,๐๐๐

จากมุมหมายเลข.....๑.....ถึงมุมหมายเลข.....๒.....ทิศ.....๒๓๒.....องศา.....๒๖.....ลิบดา.....ระยะ.....๑๑๕.....๒๖๕.....วา
จากมุมหมายเลข.....๒.....ถึงมุมหมายเลข.....๓.....ทิศ.....๒๓๐.....องศา.....๕๖.....ลิบดา.....ระยะ.....๑๑๒.....๑๐๐๐.....วา
จากมุมหมายเลข.....๓.....ถึงมุมหมายเลข.....๔.....ทิศ.....๒๒๕.....องศา.....๓๑.....ลิบดา.....ระยะ.....๗๓.....๑๓๗.....วา
จากมุมหมายเลข.....๔.....ถึงมุมหมายเลข.....๕.....ทิศ.....๒๓๕.....องศา.....๕๖.....ลิบดา.....ระยะ.....๑๐๑.....๖๓๕.....วา
จากมุมหมายเลข.....๕.....ถึงมุมหมายเลข.....๖.....ทิศ.....๑.....องศา.....๐๗.....ลิบดา.....ระยะ.....๑๒๓.....๕๕.....วา

บันทึกการต่ออายุประทานบัตร

ครั้งที่ 1 ประทานบัตรนี้ อธิบดีอนุญาตให้ต่ออายุออกไปอีก.....๑๑.....ปี
 ตั้งแต่วันที่.....๓๑.....เดือน.....กันยายน..... พ.ศ. ๒๕๖๔.....ถึงวันที่.....๒๔.....เดือน.....กันยายน.....
 พ.ศ. ๒๕๗๔.....รวมเป็น.....๓๐.....ปี



ผู้บันทึกการต่ออายุ

ครั้งที่ 2 ประทานบัตรนี้ รัฐมนตรีอนุญาตให้ต่ออายุออกไปอีก.....ปี
 ตั้งแต่วันที่.....เดือน..... พ.ศ..... ถึงวันที่.....เดือน.....
 พ.ศ.....รวมเป็น.....ปี

อธิบดีกรมทรัพยากรธรณี

ผู้บันทึกการต่ออายุ

ครั้งที่ 3 ประทานบัตรนี้ รัฐมนตรีอนุญาตให้ต่ออายุออกไปอีก.....ปี
 ตั้งแต่วันที่.....เดือน..... พ.ศ..... ถึงวันที่.....เดือน.....
 พ.ศ.....รวมเป็น.....ปี

อธิบดีกรมทรัพยากรธรณี

ผู้บันทึกการต่ออายุ

ครั้งที่ 4 ประทานบัตรนี้ รัฐมนตรีอนุญาตให้ต่ออายุออกไปอีก.....ปี
 ตั้งแต่วันที่.....เดือน..... พ.ศ..... ถึงวันที่.....เดือน.....
 พ.ศ.....รวมเป็น.....ปี

อธิบดีกรมทรัพยากรธรณี

ผู้บันทึกการต่ออายุ



ประธานบัตร

ประธานบัตรที่.....๒๒๘๘๒/๑๕๓๖๓.....
 ประธานบัตรฉบับนี้ออกให้แก่.....บริษัท อัคราไมนิ่ง จำกัด.....อายุ.....ปี สัญชาติ.....ไทย.....
 อยู่บ้านเลขที่.....๒๐.....ตรอก/ซอย.....
 ถนน.....สาทรเหนือ.....หมู่ที่.....ตำบล/แขวง.....สีลม.....
 อำเภอ/เขต.....บางรัก.....จังหวัด.....กรุงเทพมหานคร.....
 เพื่อให้ทำเหมือง (บนบก/ในทะเล).....บนบก.....
 ณ ตำบล.....เขาเจ็ดยักษ์.....อำเภอ.....ทับคล้อ.....จังหวัด.....พิจิตร.....
 มีอายุ.....๓๐.....ปี นับแต่วันที่.....๑๕.....เดือน.....พฤษภาคม.....พ.ศ. ๒๕๕๓.....
 และสิ้นอายุวันที่.....๑๕.....เดือน.....พฤษภาคม.....พ.ศ. ๒๕๖๓.....
 เป็นเนื้อที่.....๒๔๔.....ไร่งาน.....๓๗.....ตารางวา

ภายในเขตที่กำหนดตามแผนที่แนบท้ายประธานบัตร โดยมีรายละเอียดที่กำหนดไว้ตามลำดับดัง ต่อไปนี้

- | | |
|--|---------------------|
| (1) แผนที่แนบท้ายประธานบัตร | แสดงไว้ในลำดับที่ 1 |
| (2) เงื่อนไขการอนุญาตประธานบัตร | แสดงไว้ในลำดับที่ 2 |
| (3) แผนผังโครงการทำเหมือง | แสดงไว้ในลำดับที่ 3 |
| (4) มาตรการป้องกันและแก้ไขผลกระทบสิ่งแวดล้อม | แสดงไว้ในลำดับที่ 4 |
| (5) การชำระค่าธรรมเนียมเพื่อใช้เนื้อที่
ในการทำเหมืองประจำปี | แสดงไว้ในลำดับที่ 5 |
| (6) การเพิ่มเติมชนิดของแร่ที่จะทำเหมือง
การเปลี่ยนแปลงวิธีการทำเหมือง
แผนผังโครงการทำเหมืองและเงื่อนไข | แสดงไว้ในลำดับที่ 6 |
| (7) บันทึกการต่ออายุประธานบัตร | แสดงไว้ในลำดับที่ 7 |
| (8) บันทึกการโอนประธานบัตร | แสดงไว้ในลำดับที่ 8 |
| (9) บันทึกการหยุดการทำเหมือง | แสดงไว้ในลำดับที่ 9 |

ออกให้ ณ วันที่๑๕.....เดือน.....พฤษภาคม.....พ.ศ. ๒๕๕๓.....

ได้จดทะเบียนเปลี่ยนชื่อบริษัทใหม่เป็น
 "บริษัท อัครา ริซอร์สเซส จำกัด (มหาชน)"
 ตามหนังสือรับรองของกรมพัฒนาธุรกิจการค้า
 กระทรวงพาณิชย์ ที่ สจก.002068 ลง 29 ส.ค. 2553

รัฐมนตรีว่าการกระทรวงอุตสาหกรรม
 ประทับตราประจำตำแหน่ง

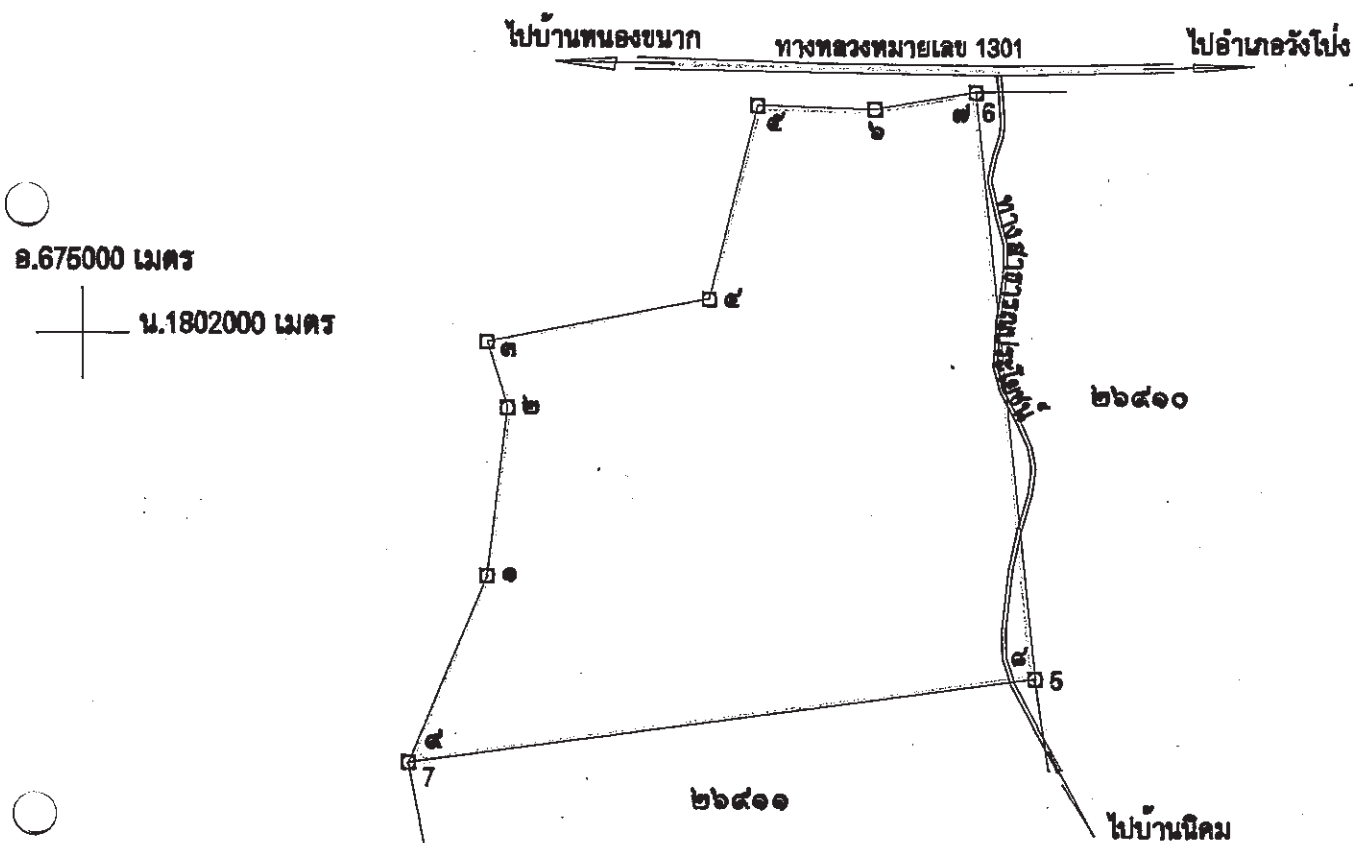
แผนที่แนบท้ายประทานบัตรที่.....๒๖๔๒.../๑๕๓๖๓

คำขอที่.....จก. / ๒๕๕๑.....

๑๘๐๕ เหนือ
 ๑๘๐๒ เหนือ

ข้อ ๖

หมายเลข.....๖
หมายเลข.....๗
หมายเลข.....๘
หมายเลข.....
หมายเลข...
หมายเลข...
หมายเลข...
หมายเลข...
หมายเลข...
จึงโปรด จากมุมหม
 จากมุม
 จากม
 จาก
 จา



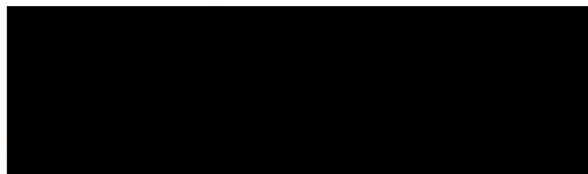
เนื้อที่ ๒๔๔ ไร่ งาน ๓๗ ตารางวา

มาตราส่วน.....๑:๑๐,๐๐๐.....

จากมุมหมายเลข.....๑.....ถึงมุมหมายเลข.....๒.....ทิศ.....๖.....องศา.....๓๑.....ลิปดา	ระยะ.....๑๑๓.....	๒๗๐.....วา
จากมุมหมายเลข.....๒.....ถึงมุมหมายเลข.....๓.....ทิศ.....๓๔๓.....องศา.....๑๒.....ลิปดา	ระยะ.....๕๖.....	๑๐๐๐.....๒๔๕.....วา
จากมุมหมายเลข.....๓.....ถึงมุมหมายเลข.....๔.....ทิศ.....๗๘.....องศา.....๕๓.....ลิปดา	ระยะ.....๑๔๘.....	๑๐๐๐.....๓๖๖.....วา
จากมุมหมายเลข.....๔.....ถึงมุมหมายเลข.....๕.....ทิศ.....๑๓.....องศา.....๓๘.....ลิปดา	ระยะ.....๑๓๑.....	๑๐๐๐.....๓๐๘.....วา
จากมุมหมายเลข.....๕.....ถึงมุมหมายเลข.....๖.....ทิศ.....๕๑.....องศา.....๔๕.....ลิปดา	ระยะ.....๗๖.....	๑๐๐๐.....๖๓๒.....วา

บันทึกการต่ออายุประทานบัตร

ครั้งที่ 1 ประทานบัตรนี้ อธิบดีอนุญาตให้ต่ออายุออกไปอีก.....๑๑.....ปี
 ตั้งแต่วันที่.....๓๑.....เดือน.....กันยายน..... พ.ศ. ๒๕๖๔.....ถึงวันที่.....๒๔.....เดือน.....กันยายน.....
 พ.ศ. ๒๕๗๔.....รวมเป็น.....๓๐.....ปี



ผู้บันทึกการต่ออายุ

ครั้งที่ 2 ประทานบัตรนี้ รัฐมนตรีอนุญาตให้ต่ออายุออกไปอีก.....ปี
 ตั้งแต่วันที่.....เดือน..... พ.ศ..... ถึงวันที่.....เดือน.....
 พ.ศ.....รวมเป็น.....ปี

.....
 อธิบดีกรมทรัพยากรธรณี

ผู้บันทึกการต่ออายุ

ครั้งที่ 3 ประทานบัตรนี้ รัฐมนตรีอนุญาตให้ต่ออายุออกไปอีก.....ปี
 ตั้งแต่วันที่.....เดือน..... พ.ศ..... ถึงวันที่.....เดือน.....
 พ.ศ.....รวมเป็น.....ปี

.....
 อธิบดีกรมทรัพยากรธรณี

ผู้บันทึกการต่ออายุ

ครั้งที่ 4 ประทานบัตรนี้ รัฐมนตรีอนุญาตให้ต่ออายุออกไปอีก.....ปี
 ตั้งแต่วันที่.....เดือน..... พ.ศ. ถึงวันที่..... เดือน.....
 พ.ศ.....รวมเป็น..... ปี

.....
 อธิบดีกรมทรัพยากรธรณี

ผู้บันทึกการต่ออายุ